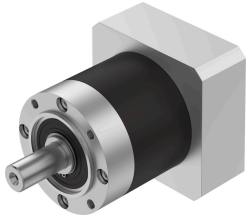


# Redutor EMGA-120-P-G20-SAS-140

Cód. do item: 8141761

FESTO



## Ficha técnica

Característica	Valor
Tamanho do flange da redução	120 mm
Tamanho de flange do motor	140 mm
Folga	0.15 deg
Tipo de redução	Conjunto de engrenagem planetária
Relação de redução	20:1
Número de rotações de acionamento máx.	6500 1/min
Temperatura operacional redutor	-25 °C...90 °C
Conformidade LABS	VDMA24364-B2-L
Grau de proteção	IP54
Torque de saída contínuo	260 Nm
Momento de inércia do redutor	1.573 kgcm <sup>2</sup>
Torque máx. de saída	520 Nm
Eficiência máxima	96 %
Rigidez de rotação	22 Nm/arcmin
Peso do produto	9000 g
Interface de redução e saída	120G
Interface redutor atuador	140A
Indicação sobre os materiais	Conformidade RoHS