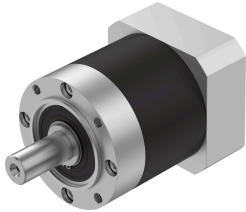


Redutor EMGA-120-P-G20-SAS-100

Cód. do item: 8141755

FESTO



Ficha técnica

Característica	Valor
Tamanho do flange da redução	120 mm
Tamanho de flange do motor	100 mm
Folga	0.15 deg
Tipo de redução	Conjunto de engrenagem planetária
Relação de redução	20:1
Número de rotações de acionamento máx.	6500 1/min
Temperatura operacional redutor	-25 °C...90 °C
Conformidade LABS	VDMA24364-B2-L
Grau de proteção	IP54
Torque de saída contínuo	260 Nm
Momento de inércia do redutor	1.573 kgcm ²
Torque máx. de saída	416 Nm
Eficiência máxima	96 %
Rigidez de rotação	22 Nm/arcmin
Peso do produto	8000 g
Interface de redução e saída	120G
Interface redutor atuador	100A
Indicação sobre os materiais	Conformidade RoHS