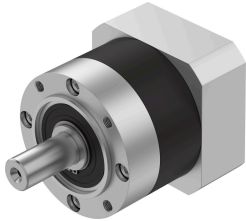


Redutor EMGA-120-P-G8-SAS-100

Cód. do item: 8141753

FESTO



Ficha técnica

Característica	Valor
Tamanho do flange da redução	120 mm
Tamanho de flange do motor	100 mm
Folga	0.12 deg
Tipo de redução	Conjunto de engrenagem planetária
Relação de redução	8:1
Número de rotações de acionamento máx.	6500 1/min
Temperatura operacional redutor	-25 °C...90 °C
Conformidade LABS	VDMA24364-B2-L
Grau de proteção	IP54
Torque de saída contínuo	120 Nm
Momento de inércia do redutor	1.431 kgcm ²
Torque máx. de saída	192 Nm
Eficiência máxima	97 %
Rigidez de rotação	18 Nm/arcmin
Peso do produto	6000 g
Interface de redução e saída	120G
Interface redutor atuador	100A
Indicação sobre os materiais	Conformidade RoHS