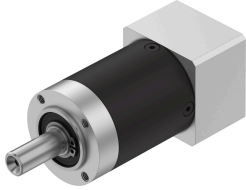


# Redutor EMGA-40-P-G20-EAS-40

Cód. do item: 8141731

FESTO



## Ficha técnica

Característica	Valor
Tamanho do flange da redução	40 mm
Tamanho de flange do motor	40 mm
Folga	0.31 deg
Tipo de redução	Conjunto de engrenagem planetária
Relação de redução	20:1
Número de rotações de acionamento máx.	18000 1/min
Temperatura operacional redutor	-25 °C...90 °C
Conformidade LABS	VDMA24364-B2-L
Grau de proteção	IP54
Torque de saída contínuo	20 Nm
Momento de inércia do redutor	0.018 kgcm <sup>2</sup>
Torque máx. de saída	32 Nm
Eficiência máxima	96 %
Rigidez de rotação	1 Nm/arcmin
Peso do produto	450 g
Interface de redução e saída	40G
Interface redutor atuador	40P
Indicação sobre os materiais	Conformidade RoHS