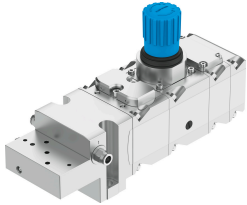


Terminal de válvulas VTOP-

Cód. do item: 8141655

FESTO



Ficha técnica

Característica	Valor
Pressão operacional	0 MPa...0.9 MPa 0 bar...9 bar 0 psi...130.5 psi
Tamanho	100 mm
Variantes	Base de conexão para funções de segurança, HFT0 preparado para exaustão, VDI/VDE 3845 Base de conexão para funções de segurança, HFT0 preparado para exaustão, VDI/VDE 3847 Base de conexão para funções de segurança, HFT1 preparado para exaustão, VDI/VDE 3847 Placa final de dupla ação, direção de ação comutável Controlador de filtro, faixa de pressão 0,5 ... 12 bar, grau de filtragem de 40 µm Controlador de filtro, faixa de pressão 0,5 ... 12 bar, grau de filtragem de 5 µm Módulo para alcançar uma posição final definida, em caso de queda de pressão Intensificador de volume de dupla ação Intensificador de volume, simples ação
Proteção contra explosão	Zona 1 (ATEX) Zona 2 (ATEX) Zona 21 (ATEX) Zona 22 (ATEX)
Posição de instalação	Indiferente
Meio de operação	Ar comprimido, conforme ISO 8573-1:2010 [-:7:-] Gases inertes
Observação sobre o meio de operação/controlador	Funcionamento lubrificado não admissível
Resistência à vibração	Teste de transporte com grau de severidade 1 segundo FN942017-4 e EN60068-2-6
Resistência a choques	Teste de choque com grau de gravidade 1 conforme FN 942017-5 e EN 60068-2-27
Observação sobre resistência a choque	Em caso de mais de 3 módulos, são necessárias medidas de montagem adicionais ou valores reduzidos Válido para no máx. 3 módulos + placa final
Classe de resistência à corrosão KBK	3 - alta resistência à corrosão
Conformidade LABS	VDMA24364-Zona III
Tipo de fixação	Com acessórios
Conexão pneumática	Projeto da placa de conexão, exaustão

Característica	Valor
Material corpo	Liga de alumínio, anodizado (20 µm)
Material da tampa	Liga de alumínio, anodizado (20 µm)
Material dos parafusos	aço inoxidável de alta liga
Material da mola	Aço para molas
Material vedações	EPDM NBR
Material manopla	POM
Material do filtro	PE
Indicação sobre os materiais	Conformidade RoHS