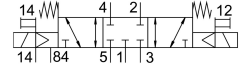
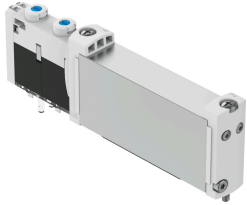


Válvula solenoide VUVG-B14-P53C-ZT-F-1T1L-F1A

FESTO

Cód. do item: 8141532



Ficha técnica

Característica	Valor
Função de válvula	5/3 fechado
Tipo de acionamento	elétrico
Tamanho da válvula	14 mm
Vazão nominal padrão	470 l/min
Conexão de trabalho pneumática	Flange
Tensão de alimentação	24 V CC
Pressão operacional	-0.09 MPa...1 MPa -0.9 bar...10 bar
Estrutura	Válvula de comporta de êmbolo
Tipo de retorno	Mola mecânica
Certificação	c UL us - Recognized (OL)
Grau de proteção	IP40
Função do escape	com controle de vazão
Tipo de vedação	mole
Posição de instalação	Indiferente
Acionamento manual auxiliar	Com trava sem trava
Tipo de comando	Servopilotado
Alimentação de ar piloto	externa
Sentido da vazão	Reversível
Cobertura	cobertura positiva
Variantes	Metais com cobre, zinco ou níquel como componente principal estão excluídos do uso. As exceções são o níquel em aços, superfícies quimicamente niqueladas, placas de circuito impresso, cabos, conectores elétricos e bobinas.
Indicação de estado do sinal	LED
Pressão de controle MPa	0.3 MPa...0.8 MPa
Pressão do piloto	3 bar...8 bar
Frequência máx. de comutação	3 Hz
Tempo de comutação desligado	42 ms
Tempo de acionamento ligado	15 ms
Tempo de comutação em	25 ms
Tempo de ativação	100%

Característica	Valor
Pulso de teste positivo máx. com sinal 0	1600 µs
Pulso de teste negativo máx. com sinal 1	3000 µs
Valores característicos da bobina eletromagnética	22 V CC: 1,0 W
Flutuações de tensão permitidas	+/- 10 %
Meio de operação	Ar comprimido conforme ISO 8573-1:2010 [7:4:4]
Observação sobre o meio de operação/controlado	Admite operação com ar lubrificado (uso obrigatório de ar lubrificado na operação posterior)
Resistência à vibração	Teste de transporte com grau de severidade 2, segundo FN 942017-4 e EN 60068-2-6
Resistência a choques	Teste de choque com grau de severidade 2 segundo FN942017-5 e EN 60068-2-27
Classe de resistência à corrosão KBK	0 - sem resistência à corrosão
Conformidade LABS	VDMA24364-Zona III
Adequação para a produção de baterias de íon de lítio	Metais com mais de 1% de cobre, zinco ou níquel como o componente principal não são utilizados. As exceções são o níquel em aços, superfícies quimicamente niqueladas, placas de circuito impresso, linhas, conectores elétricos e bobinas
Categoria para sala limpa	Classe 6, conforme ISO 14644-1
Temperatura do meio	-5 °C...60 °C
Meio de controle	Ar comprimido, conforme ISO 8573-1:2010 [7:4:4]
Temperatura ambiente	-5 °C...60 °C
Peso do produto	95 g
Conexão elétrica	Por placa de conexão
Tipo de fixação	Em régua de conexão
Indicação sobre os materiais	Conformidade RoHS
Material vedações	HNBR NBR
Material corpo	Liga de alumínio