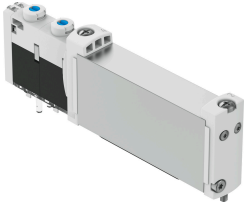


Válvula solenoide VUVG-B14-T32C-MZT-F-1T1L-F1A

Cód. do item: 8141529

FESTO



Ficha técnica

| Característica | Valor |
|--|---|
| Função de válvula | 2x3/2 fechada monoestável |
| Tipo de acionamento | elétrico |
| Tamanho da válvula | 14 mm |
| Vazão nominal padrão | 440 l/min |
| Conexão de trabalho pneumática | Flange |
| Tensão de alimentação | 24 V CC |
| Pressão operacional | -0.09 MPa...1 MPa -0.9 bar...10 bar |
| Estrutura | Válvula de comporta de êmbolo |
| Tipo de retorno | Mola mecânica |
| Certificação | c UL us - Recognized (OL) |
| Grau de proteção | IP40 |
| Função do escape | com controle de vazão |
| Tipo de vedação | mole |
| Posição de instalação | Indiferente |
| Acionamento manual auxiliar | Com trava sem trava |
| Tipo de comando | Servopilotado |
| Alimentação de ar piloto | externa |
| Sentido da vazão | Reversível |
| Cobertura | cobertura positiva |
| Variantes | Metais com cobre, zinco ou níquel como componente principal estão excluídos do uso. As exceções são o níquel em aço, superfícies quimicamente niqueladas, placas de circuito impresso, cabos, conectores elétricos e bobinas. |
| Indicação de estado do sinal | LED |
| Pressão de controle MPa | 0.2 MPa...0.8 MPa |
| Pressão do piloto | 2 bar...8 bar |
| Frequência máx. de comutação | 3 Hz |
| Tempo de comutação desligado | 21 ms |
| Tempo de acionamento ligado | 13 ms |
| Tempo de ativação | 100% |
| Pulso de teste positivo máx. com sinal 0 | 1600 µs |

| Característica | Valor |
|---|--|
| Pulso de teste negativo máx. com sinal 1 | 3000 µs |
| Valores característicos da bobina eletromagnética | 22 V CC; 1,0 W |
| Flutuações de tensão permitidas | +/- 10 % |
| Meio de operação | Ar comprimido conforme ISO 8573-1:2010 [7:4:4] |
| Observação sobre o meio de operação/controle | Admite operação com ar lubrificado (uso obrigatório de ar lubrificado na operação posterior) |
| Resistência à vibração | Teste de transporte com grau de severidade 2, segundo FN 942017-4 e EN 60068-2-6 |
| Resistência a choques | Teste de choque com grau de severidade 2 segundo FN942017-5 e EN 60068-2-27 |
| Classe de resistência à corrosão KBK | 0 - sem resistência à corrosão |
| Conformidade LABS | VDMA24364-Zona III |
| Adequação para a produção de baterias de íon de lítio | Metais com mais de 1% de cobre, zinco ou níquel como o componente principal não são utilizados. As exceções são o níquel em aços, superfícies quimicamente niqueladas, placas de circuito impresso, linhas, conectores elétricos e bobinas |
| Categoria para sala limpa | Classe 6, conforme ISO 14644-1 |
| Temperatura do meio | -5 °C...60 °C |
| Meio de controle | Ar comprimido, conforme ISO 8573-1:2010 [7:4:4] |
| Temperatura ambiente | -5 °C...60 °C |
| Peso do produto | 100 g |
| Conexão elétrica | Por placa de conexão |
| Tipo de fixação | Em régua de conexão |
| Indicação sobre os materiais | Conformidade RoHS |
| Material vedações | HNBR NBR |
| Material corpo | Liga de alumínio |