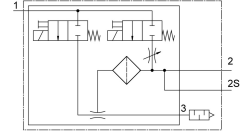
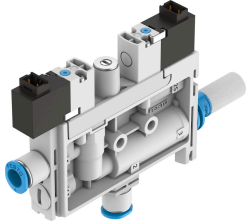


Gerador de vácuo OVEL-7-H-15-PQ-VQ4-UC-C-A-H3

Cód. do item: 8141100

FESTO



Ficha técnica

| Característica | Valor |
|---|--|
| Dimensão nominal do bico de venturi | 0.7 mm |
| Largura do módulo | 15 mm |
| Construção do silenciador | Fechado |
| Posição de instalação | Indiferente |
| Característica do ejetor | alto nível de vácuo Padrão |
| Grau de filtragem | 40 µm |
| Acionamento manual auxiliar | sem trava |
| Função integrada | Impulso de ejeção elétrico Regulador de fluxo Válvula de abertura e fechamento elétrica Filtro Silenciador fechado |
| Estrutura | Formato em T |
| Função de válvula | fechada |
| Pressão operacional para vazão máx. de sucção | 0.4 MPa 4 bar 58 psi |
| Pressão operacional | 0.2 MPa...0.7 MPa 2 bar...7 bar 29 psi...101.5 psi |
| Pressão operacional para vácuo máximo | 0.48 MPa 4.8 bar 69.6 psi |
| Máx. vácuo | 92 % |
| Pressão de operação nominal | 0.4 MPa 4 bar 58 psi |
| Capacidade máxima de sucção em relação à atmosfera | 17 l/min |
| Tempo de pressurização com pressão operacional nominal com pulso ejetor | 1.2 s |
| Amplitude de tensão de funcionamento CC | 21.6 V...26.4 V |
| Tempo de ativação | 100% |
| Valores característicos da bobina eletromagnética | 24 V CC: 1,0 W |
| Certificação | c UL us - Listed (OL) |

| Característica | Valor |
|---|--|
| Marca CE (ver declaração de conformidade) | conforme a diretiva EU-EMV |
| Meio de operação | Ar comprimido conforme ISO 8573-1:2010 [7:4:4] |
| Observação sobre o meio de operação/controle | Funcionamento lubrificado não admissível |
| Classe de resistência à corrosão KBK | 2 - resistência moderada à corrosão |
| Conformidade LABS | VDMA24364-B1/B2-L |
| Temperatura do meio | 0 °C...50 °C |
| Nível de ruído no caso de pressão de operação nominal | 56 dB(A) |
| Grau de proteção | IP40 |
| Temperatura ambiente | 0 °C...50 °C |
| Peso do produto | 56 g |
| Conexão elétrica de entrada, função | Impulso de ejeção Geração de vácuo |
| Conexão elétrica de entrada, tipo de conexão | 2 conectores machos |
| Conexão elétrica de entrada, tecnologia de conexão | Padrão de conexão H |
| Conexão elétrica de entrada, quantidade de pinos/fios | 2 |
| Conexão elétrica de entrada, tipo de fixação | Trava span-in |
| Tipo de fixação | com orifício de passagem |
| Conexão pneumática 1 | para tubo flexível com Ø externo de 4 mm |
| Conexão pneumática 3 | Silenciador fechado |
| Conexão do vácuo | para Ø externo do tubo flexível de 4 mm |
| Material da rosca de conexão | POM |
| Indicação sobre os materiais | Conformidade RoHS |
| Material vedações | NBR |
| Material do bocal fêmea | POM |
| Material do filtro | POM |
| Material corpo | Reforçado com PA |
| Material do parafuso de ajuste | Aço |
| Material do silenciador | Reforçado com PA PE |
| Material dos parafusos | Aço |
| Material do bico aspersor | Liga de alumínio |