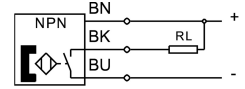
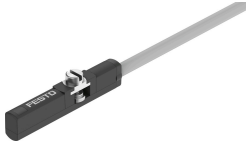


# Sensor de proximidade SDBC-MSB-1L-NU-K-2-LE

Cód. do item: 8139724

FESTO



## Ficha técnica

Característica	Valor
Formato	Para ranhura redonda
Norma correspondente	EN 60947-5-2
Certificação	Marca RCM
Marca CE (ver declaração de conformidade)	conforme a diretiva EU-EMV em conformidade diretiva UE-RoHS
Marca UKCA (ver declaração de conformidade)	conforme regulamentação do Reino Unido para EMV conforme regulamentação RoHS, do Reino Unido
Marca KC	KC-EMV
Características especiais	resistente a óleo
Indicação sobre os materiais	Conformidade RoHS Sem halogênios isento de cobre
Indicação de aplicação	O cabo resistente à ignição e retardador de chama, conforme teste de chama horizontal UL padrão 758, não atende à proteção contra incêndio, conforme a IEC 61010-1:2017, edição 3.1, seção 9.3
Variantes	Metais com cobre, zinco ou níquel como componente principal estão excluídos do uso. As exceções são o níquel em aços, superfícies quimicamente niqueladas, placas de circuito impresso, cabos, conectores elétricos e bobinas.
Variável de medição	e fechada
Princípio de medição	Magnetorresistivo
Temperatura ambiente	-10 °C...70 °C
Repetibilidade	0.2 mm
Saída de comutação	NPN
Função do elemento de conexão	Contato N/A
Tempo de ativação	2.5 ms
Tempo de desligamento	2.5 ms
Frequência máx. de comutação	480 Hz
Corrente de saída máx.	100 mA
Potência de comutação máx. CC	3 W
Queda de tensão	0.5 V
Proteção contra curto-circuito	não
Resistência a sobrecarga	Não disponível
Tensão operacional nominal CC	24 V

<b>Característica</b>	<b>Valor</b>
Amplitude de tensão de funcionamento CC	10 V...30 V
Proteção contra inversão de polaridade	para todas as conexões elétricas
Conexão elétrica 1, tipo de conexão	Cabo
Conexão elétrica 1, tecnologia de conexão	extremidade aberta
Conexão elétrica 1, número de pinos/fios	3
Direção de saída de conexão	longitudinal
Comprimento do cabo	2 m
Propriedade de cabo	Padrão Adequado para corrente de energia
Material da capa do cabo	PUR
Material do isolamento	PP
Extremidades do fio	corte arredondado
Tipo de fixação	Aparafusado Inserido por cima na ranhura
Torque de aperto máx.	0.2 Nm
Posição de instalação	Indiferente
Peso do produto	18.5 g
Material corpo	PC
Material da porca de aperto	aço inoxidável de alta liga
Indicador do status de comutação	LED amarelo
Temperatura ambiente com instalação móvel de cabo	-10 °C...70 °C
Grau de proteção	IP67 conforme IEC 60529
Conformidade LABS	VDMA24364-Zona III
Adequação para a produção de baterias de íon de lítio	Metais com mais de 1% de cobre, zinco ou níquel como o componente principal não são utilizados. As exceções são o níquel em aços, superfícies quimicamente niqueladas, placas de circuito impresso, linhas, conectores elétricos e bobinas
Categoria para sala limpa	Classe 4, conforme ISO 14644-1