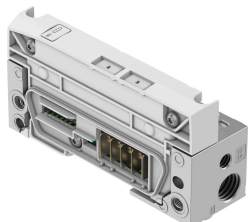


# Interface pneumática VMPA-AP-EPL-E

Cód. do item: 8137154

FESTO



## Ficha técnica

Característica	Valor
Largura	34.1 mm
Comprimento	107.3 mm
Resistência à vibração	Teste de transporte com grau de severidade 2, segundo FN 942017-4 e EN 60068-2-6
Observação sobre a resistência à vibração	SG2 de montagem na parede
Resistência a choques	Teste de choque com grau de severidade 2 segundo FN942017-5 e EN 60068-2-27
Observação sobre resistência a choque	SG2 de montagem na parede
Interface terminais de válvulas	Tipo 32, MPA-FB-AP-VI
Proteção contra inversão de polaridade	sim
Observação sobre a proteção contra inversão de polaridade	Autoproteção
Posição de instalação	como desejado, no trilho H: horizontal
Diagnóstico via LED	Diagnóstico por módulo
Diagnóstico via comunicação interna	Erro de comunicação Sobretensão do sistema eletrônico/sensores Subtensão do sistema eletrônico/sensores
Função integrada	Silenciador de superfície Escape canalizado
Alimentação de ar piloto	externa
Código do módulo (hex/dec)	0x3053/12371d
Tempo de ciclo interno	1 ms
Dimensões L x C x A	34,1 x 107,3 x 55,1 mm
Proteção (curto-circuito)	fusíveis adicionais
Consumo intrínseco de corrente com tensão operacional nominal da eletrônica/dos sensores	tipicamente 35 mA
Observação sobre a tensão de alimentação	Unidades de alimentação SELV/PELV necessárias Observar queda de tensão
Tensão nominal de trabalho CC eletrônica/sensores	24 V
Tensão nominal de trabalho CC de carga	24 V
Backup em caso de falta de energia	10 ms
Isolamento elétrico entre as tensões de alimentação de eletrônica/sensores e carga/válvulas	sim
Grau de poluição	2
Flutuações de tensão permitidas eletrônica/sensores	± 25%

<b>Característica</b>	<b>Valor</b>
Flutuações de tensão permitidas carga	± 25%
Classe de resistência à corrosão KBK	1 - baixa resistência à corrosão
Conformidade LABS	VDMA24364-B2-L
Temperatura de armazenamento	-20 °C...70 °C
Umidade relativa do ar	5 - 95 % sem condensação
Grau de proteção	IP65 IP67
Observação sobre o grau de proteção	No estado montado
Classe de proteção	III
Categoria de sobretensão	II
Temperatura ambiente	-20 °C...50 °C
Observação em relação à temperatura ambiente	Observar o derating da temperatura ambiente, de acordo com a IEC 61131-2:2017
Altura de trabalho nominal	≤ 2000 m ASL (≥ 79,5 kPa)
Altura máx. de montagem	3500 m
Observação sobre altura máx. de montagem	> 2000 m ASL (< 79,5 kPa) Observar o derating da temperatura ambiente, de acordo com a IEC 61131-2:2017
Peso do produto	207 g
Acionamento elétrico	Interface AP
Interface de comunicação, protocolo	AP
Tipo de fixação	Com orifício de passagem para parafuso M4
Conexão do ar de comando 12/14	M7
Conexão pneumática 1	G1/4
Indicação sobre os materiais	Conformidade RoHS
Material da tampa	Reforçado com PBT
Material vedações	Espuma de PU
Material corpo	Alumínio em fundição injetada
Material dos parafusos	Aço galvanizado