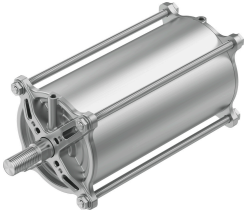


Atuador linear DFPC-200- -

Cód. do item: 8133072

FESTO



Ficha técnica

Característica	Valor
Tamanho do atuador elétrico	200
Diagrama de orifícios de flange	F10
Curso	10 mm...1600 mm
Diâmetro do êmbolo	200 mm
Conexão da válvula conforme a norma	ISO 5210
Amortecimento	anéis/placas de amortecimento elásticos em ambos os lados
Posição de instalação	Indiferente
Funcionamento	de dupla ação
Estrutura	Êmbolo Haste Tirante Camisa do atuador
Detecção de posição	para o sensor de proximidade
Variantes	Certificação de proteção EX (ATEX) Rosca exterior da haste prolongada Rosca especial na haste Rosca macho hastes encurtadas em um lado Haste prolongada Pino espaçador do lado da tampa do munhão
Pressão operacional	0.06 MPa...0.8 MPa 0.6 bar...8 bar 8.7 psi...116 psi
Pressão de operação nominal	0.6 MPa 6 bar 87 psi
Marca CE (ver declaração de conformidade)	conforme diretiva de proteção Ex da UE (ATEX)
Marca UKCA (ver declaração de conformidade)	conforme regulamentos EX do Reino Unido
Certificação de proteção Ex de fora da UE	EPL Db (GB) EPL Gb (GB)
Proteção contra explosão	Zona 1 (ATEX) Zona 1 (UKEX) Zona 2 (ATEX) Zona 21 (ATEX) Zona 21 (UKEX) Zona 22 (ATEX)
Categoria ATEX gás	II 2G

Característica	Valor
Categoria ATEX Poeira	II 2D
Tipo de proteção contra a ignição para gás	Ex h IIC T4 Gb
Tipo de proteção Ex contra explosão de poeira	Ex h IIIC T120°C Db
Temperatura ambiente Ex	-20°C ≤ Ta ≤ +80°C
Meio de operação	Ar comprimido conforme ISO 8573-1:2010 [7:4:4]
Observação sobre o meio de operação/controlado	Admite operação com ar lubrificado (uso obrigatório de ar lubrificado na operação posterior)
Resistência à vibração	Teste de transporte com grau de severidade 1 segundo FN942017-4 e EN60068-2-6
Resistência a choques	Teste de choque com grau de gravidade 1 conforme FN 942017-5 e EN 60068-2-27
Conformidade LABS	VDMA24364-Zona III
Temperatura ambiente	-20 °C...80 °C
Força de impacto nas posições finais	4.8 J
Força teórica a 6 bar, retorno	18096 N
Força teórica a 6 bar, avanço	18850 N
Consumo de ar no retorno por 10 mm de curso	2.111 l
Consumo de ar em avanço por 10 cm de curso	2.199 l
Cargas móveis com curso de 0 mm	3575.4 g
Suplemento de massa movida por curso de 10 mm	105.31 g
Peso do produto	10510 g...51300 g
Peso básico com curso de 0 mm	10258.2 g
Suplemento de peso por curso de 10 mm	255.79 g
Tipo de fixação	alternativo: em flange, conforme ISO 5210 Com pino espaçador
Conexão pneumática	G1/4
Indicação sobre os materiais	Conformidade RoHS
Material da tampa	Alumínio em molde permanente
Material da haste	Aço inoxidável de alta liga
Material do anel limpador da haste	TPE-U(PU)
Material da porca	Aço inoxidável de alta liga
Material das vedações estáticas	NBR
Material do tirante	aço inoxidável de alta liga
Material da camisa do atuador	Liga de alumínio forjado, anodizado liso