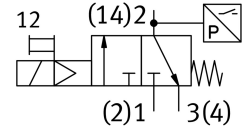
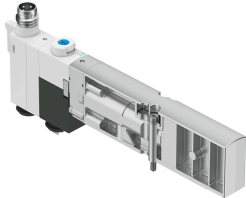


# Válvula solenoide VMPA1-M1H-EU-PI

Cód. do item: 8126793

FESTO



## Ficha técnica

| Característica                                 | Valor  |
|--|--|
| Função de válvula                              | 3/2 vias fechada monoestável   |
| Tipo de acionamento                            | elétrico   |
| Tamanho da válvula                             | 10 mm  |
| Conexão de trabalho pneumática                 | M7   |
| Tensão de alimentação                          | 24 V CC  |
| Pressão operacional                            | 0.3 MPa...0.8 MPa<br>3 bar...8 bar   |
| Estrutura                                      | Válvula de assento com mola de retorno   |
| Tipo de retorno                                | Mola mecânica  |
| Grau de proteção                               | IP65<br>no estado montado<br>conforme IEC 60529                                  |
| Tipo de vedação                                | mole   |
| Posição de instalação                          | Indiferente  |
| Acionamento manual auxiliar                    | Com trava<br>sem trava   |
| Tipo de comando                                | Servopilotado  |
| Alimentação de ar piloto                       | externa  |
| Sentido da vazão                               | Não reversível   |
| Cobertura                                      | Cobertura negativa   |
| Indicação de estado do sinal                   | sim  |
| Pressão de controle MPa                        | 0.3 MPa...0.8 MPa  |
| Pressão do piloto                              | 3 bar...8 bar  |
| Adequado ao vácuo                              | não  |
| Flutuações de tensão permitidas                | +/- 25 %   |
| Meio de operação                               | Ar comprimido conforme ISO 8573-1:2010 [7:4:4]                                   |
| Observação sobre o meio de operação/controlado | Funcionamento lubrificado não admissível   |
| Resistência à vibração                         | Teste de transporte com grau de severidade 2, segundo FN 942017-4 e EN 60068-2-6 |
| Resistência a choques                          | Teste de choque com grau de severidade 2 segundo FN942017-5 e EN 60068-2-27      |
| Classe de resistência à corrosão KBK           | 1 - baixa resistência à corrosão   |
| Conformidade LABS                              | VDMA24364-Zona III   |

| <b>Característica</b>                       | <b>Valor</b>             |
|---|--------------------------|
| Temperatura de armazenamento                | -20 °C...60 °C           |
| Temperatura do meio                         | -5 °C...50 °C            |
| Umidade relativa do ar                      | Máx. 90% a 40 °C         |
| Temperatura ambiente                        | -5 °C...50 °C            |
| Torque de aperto máx. da fixação da válvula | 0.65 Nm                  |
| Peso do produto                             | 32 g                     |
| Tipo de fixação                             | com orifício de passagem |
| Conexão do ar de comando 12/14              | M7                       |
| Conexão do escape de piloto 82/84           | M7                       |
| Conexão pneumática 1                        | M7                       |
| Conexão pneumática 2                        | Interno                  |
| Conexão pneumática 3                        | M7                       |
| Indicação sobre os materiais                | Conformidade RoHS        |
| Material vedações                           | HNBR<br>NBR              |
| Material corpo                              | Reforçado com PPA        |
| Material dos parafusos                      | Aço revestido            |