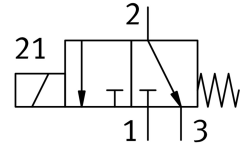


Válvula solenoide isolada do meio VYKB-F10-M32-16-PV-1HPA

Cód. do item: 8122811

FESTO



Ficha técnica

| Característica | Valor |
|---|--|
| Estrutura | Conexão elétrica lateral Válvula oscilante com vedação de membrana |
| Tipo de vedação | mole |
| de materiais tocados pelo meio | FPM PEEK |
| Função de válvula | 3/2 vias normalmente aberta/fechada monoestável |
| Diâmetro nominal | 1.6 mm |
| Sentido da vazão | Não reversível |
| Tipo de acionamento | elétrico |
| Tipo de comando | Direto |
| Tipo de retorno | Mola mecânica |
| Acionamento manual auxiliar | nenhum |
| Posição de instalação | Indiferente |
| Tipo de fixação | com orifício de passagem para parafuso M2 |
| Conexão elétrica 1, tipo de conexão | Cabo com conector macho |
| Conexão elétrica 1, tecnologia de conexão | Diagrama de conexões HP |
| Tamanho | 10 |
| Ligação de fluido | Flange |
| Meio | Meios líquidos Meios gasosos |
| Observação sobre meio | Observar a resistência dos materiais que têm contato com os fluidos tamanho máximo de partícula 5 µm |
| Volume interno | 35 µl |
| Temperatura do meio | 0 °C...50 °C |
| Temperatura dos fluidos | 0 °C...50 °C |
| Temperatura ambiente | 0 °C...50 °C |
| Temperatura de armazenamento | -20 °C...70 °C |
| Pressão média | -0.075 MPa...0.1 MPa -0.75 bar...1 bar -10.875 psi...14.5 psi |
| Pressão de sobrecarga | 0.3 MPa 3 bar 43.5 psi |
| Amplitude de tensão de funcionamento CC | 24 V |

| Característica | Valor |
|---|---|
| Flutuações de tensão permitidas | +/- 10 % |
| Valores característicos da bobina eletromagnética | 24 V CC: fase de corrente baixa de 1 W, fase de corrente alta de 3,7 W |
| Tempo de ativação | 100% |
| Frequência máx. de comutação | 2 Hz |
| Tempo de acionamento ligado | 15 ms |
| Tempo de comutação desligado | 15 ms |
| Fluxo Kv | 0.034 m³/h |
| Material corpo | PEEK |
| Material da membrana | FPM |
| Material vedações | FPM |
| Indicação sobre os materiais | Conformidade RoHS |
| Conformidade LABS | VDMA24364-Zona III |
| Peso do produto | 18 g |
| Grau de proteção | IP40 |
| Classe de resistência à corrosão KBK | 0 - sem resistência à corrosão |
| Marca CE (ver declaração de conformidade) | conforme a diretiva EU-EMV em conformidade diretiva UE-RoHS |
| Marca UKCA (ver declaração de conformidade) | conforme regulamentação do Reino Unido para EMV conforme regulamentação RoHS, do Reino Unido |