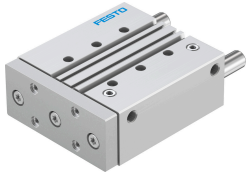


Cilindro com guia integrada DFM-50-100-P-A-KF-F1A

Cód. do item: 8118937

FESTO



Ficha técnica

Característica	Valor
Distância do centro de gravidade da carga útil para a placa de adaptação xs	50 mm
Curso	100 mm
Diâmetro do êmbolo	50 mm
Modo de operação da unidade de acionamento	Elemento de fixação
Amortecimento	anéis/placas de amortecimento elásticos em ambos os lados
Posição de instalação	Indiferente
Guia	Guia com esferas recirculantes
Estrutura	Guia
Detecção de posição	para o sensor de proximidade
Variantes	Metais com cobre, zinco ou níquel como componente principal estão excluídos do uso. As exceções são o níquel em aço, superfícies quimicamente niqueladas, placas de circuito impresso, cabos, conectores elétricos e bobinas.
Pressão operacional	0.1 MPa...1 MPa 1 bar...10 bar
Velocidade máxima	0.6 m/s
Funcionamento	de dupla ação
Meio de operação	Ar comprimido conforme ISO 8573-1:2010 [7:4:4]
Observação sobre o meio de operação/controlado	Admite operação com ar lubrificado (uso obrigatório de ar lubrificado na operação posterior)
Classe de resistência à corrosão KBK	0 - sem resistência à corrosão
Conformidade LABS	VDMA24364-B1/B2-L
Adequação para a produção de baterias de íon de lítio	Metais com mais de 1% de cobre, zinco ou níquel como o componente principal não são utilizados. As exceções são o níquel em aço, superfícies quimicamente niqueladas, placas de circuito impresso, linhas, conectores elétricos e bobinas
Temperatura ambiente	-5 °C...60 °C
Força de impacto nas posições finais	1 Nm
Força máx. Fy	1487 N
Força máxima Fy estática	1600 N
Força máx. Fz	1487 N
Força máxima Fz estática	1600 N
Torque máximo Mx	81.79 Nm

Característica	Valor
Torque máximo Mx estático	88 Nm
Torque máximo My	47.58 Nm
Torque máximo My estático	51.2 Nm
Torque máx. Mz	47.58 Nm
Torque máx. Mz estático	51.2 Nm
Carga de momento máx. permitida Mx em dependência do curso	14.76 Nm
Carga útil máx. dependendo do curso a distância definida xs	214 N
Força teórica a 6 bar, retorno	1057 N
Força teórica a 6 bar, avanço	1178 N
Cargas móveis	2425 g
Peso do produto	5068 g
Centro de gravidade da massa movimentada dependente do curso	65.6 mm
Conexões alternativas	Ver símbolo do produto
Conexão pneumática	G1/4
Indicação sobre os materiais	Conformidade RoHS
Material da tampa	Liga de alumínio
Material vedações	NBR
Material corpo	Liga de alumínio
Material da haste	Aço inoxidável de alta liga