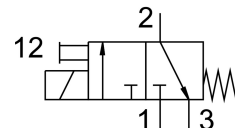
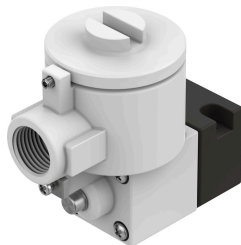


Princípio da válvula piloto MGXDH-3/2-1.2-230AC-KS

Cód. do item: 8118344

FESTO



Ficha técnica

Característica	Valor
Função de válvula	3/2 vias fechada monoestável
Tipo de acionamento	elétrico
Pressão operacional	-0.09 MPa...0.8 MPa -0.9 bar...8 bar -13.05 psi...116 psi
Estrutura	Válvula de abertura e fechamento
Tipo de retorno	Mola mecânica
Órgão certificador	21-GA4BO-0068X 21-GA4BO-0069X
Tipo de proteção contra a ignição para gás	Ex db IIC T6...T3 Gb
Tipo de proteção Ex contra explosão de poeira	Ex tb IIIC T85°C Db
Temperatura ambiente Ex	-65°C ~+40°C T4 -65°C ~+55°C T3
Grau de proteção	IP66
Acionamento manual auxiliar	Com trava
Sentido da vazão	Não reversível
Tempo de ativação	100%
Classe de isolamento	H
Valores característicos da bobina eletromagnética	230VCA:50/60:AL9,5:HL6
Flutuações de frequência admissíveis	+/- 10 %
Meio de operação	Ar comprimido conforme ISO 8573-1:2010 [7:4:4]
Observação sobre o meio de operação/controle	Admite operação com ar lubrificado (uso obrigatório de ar lubrificado na operação posterior)
Classe de resistência à corrosão KBK	2 - resistência moderada à corrosão
Conformidade LABS	VDMA24364-Zona III
Temperatura ambiente	-20 °C...80 °C
Tipo de fixação	CNOMO
Indicação sobre os materiais	Conformidade RoHS