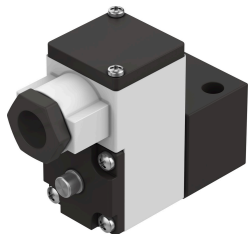


# Princípio da válvula piloto MGXIAH-3/2-0.8-24DC-KS

Cód. do item: 8118341

FESTO



## Ficha técnica

Característica	Valor
Função de válvula	3/2 vias fechada monoestável
Tipo de acionamento	elétrico
Pressão operacional	-0.09 MPa...0.8 MPa -0.9 bar...8 bar -13.05 psi...116 psi
Estrutura	Válvula de abertura e fechamento
Tipo de retorno	Mola mecânica
Órgão certificador	21-GA4BO-0070X 21-GA4BO-0071X
Tipo de proteção contra a ignição para gás	Ex ia IIC T6...T5 Gb
Tipo de proteção Ex contra explosão de poeira	Ex ia IIIC T135°C Db
Temperatura ambiente Ex	-40°C ≤ Ta ≤ 50°C/65°C
Grau de proteção	IP65
Acionamento manual auxiliar	Com trava
Sentido da vazão	Não reversível
Tempo de ativação	100%
Classe de isolamento	H
Potência de entrada máxima Pi	-55°C ~ +50°C T6 = 2,98W -55°C ~ +65°C T5 = 1W -55°C ~ +65°C T5 = 2,98W -55°C ~ +65°C T6 = 1W
Tensão de entrada máx. Ui	31 V
Corrente de entrada máxima Ii	0,67 A
Valores característicos da bobina eletromagnética	24 V CC: 1,5 W
Indutividade efetiva interna Li	irrelevante
Capacidade efetiva interna Ci	irrelevante
Flutuações de frequência admissíveis	+/- 10 %
Meio de operação	Ar comprimido conforme ISO 8573-1:2010 [7:4:4]
Observação sobre o meio de operação/controlado	Admite operação com ar lubrificado (uso obrigatório de ar lubrificado na operação posterior)
Classe de resistência à corrosão KBK	2 - resistência moderada à corrosão
Conformidade LABS	VDMA24364-Zona III
Temperatura ambiente	-20 °C...80 °C

<b>Característica</b>	<b>Valor</b>
Tipo de fixação	CNOMO
Indicação sobre os materiais	Conformidade RoHS