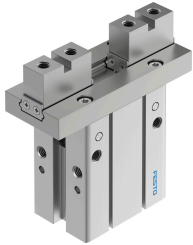


Garras paralelas DHPC-40-A-S-2

Cód. do item: 8116896

FESTO



Ficha técnica

Característica	Valor
Tamanho	40
Curso por mordente	15 mm
Máx. precisão de troca	0.2 mm
Folga máx. ângulo mordanças ax, ay	0 deg
Folga máx. da mordança Sz	0 mm
Simetria de rotação	0.2 mm
Repetibilidade garra	0.02 mm
Número de mordanças	2
Tipo de acionamento	Pneumático
Posição de instalação	Indiferente
Funcionamento	de dupla ação
Função de garra	Paralelo
Fixação de segurança no fechamento	ao abrir
Estrutura	Sentido de conexão lateral Tipo de montagem plana para dedos da garra Alavanca sequência de movimento guiada pela força
Guia	Guia de esferas
Detecção de posição	para o sensor de proximidade
Abrir a força total de fixação a 6 bar	777.2 N
Força de fixação no fechamento a 6 bar por castanha	717.2 N
Pressão operacional	0.1 MPa...0.8 MPa 1 bar...8 bar 14.5 psi...116 psi
Frequência de trabalho máx. garra	1 Hz
Tempo de abertura mínimo a 6 bar	158 ms
Tempo de fechamento mín. a 6 bar	153 ms
Meio de operação	Ar comprimido conforme ISO 8573-1:2010 [7:4:4]
Observação sobre o meio de operação/controlre	Admite operação com ar lubrificado (uso obrigatório de ar lubrificado na operação posterior)
Classe de resistência à corrosão KBK	0 - sem resistência à corrosão
Conformidade LABS	VDMA24364-B2-L
Temperatura ambiente	-10 °C...60 °C

Característica	Valor
Abrir força de pega por mordança a 6 bar	388.6 N
Força de fechamento por mordança a 6 bar	358.6 N
Momento de inércia	15.84 kgcm ²
Força máx. em mordanças Fz estática	245 N
Torque máx. em mordanças Mx estático	2.3 Nm
Torque máx. Mz estático nas mordanças My	4.5 Nm
Torque máx. Mz estático nas mordanças	2.3 Nm
Peso do produto	1487 g
Tipo de fixação	alternativo: Fixação direta por orifício de passagem Montagem direta por roscas em trilho para montagem Com orifício de passagem e pino de ajuste Com rosca fêmea e pino de ajuste
Conexão pneumática	M5
Indicação sobre os materiais	Conformidade RoHS
Material corpo	Alumínio anodizado
Material mordanças	aço inoxidável de alta liga