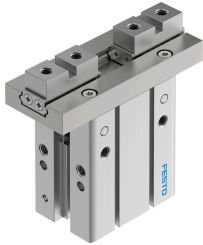


# Garras paralelas DHPC-32-A-B-2

Cód. do item: 8116886

FESTO



## Ficha técnica

Característica	Valor
Tamanho	32
Curso por mordente	11 mm
Máx. precisão de troca	0.2 mm
Folga máx. ângulo mordanças ax, ay	0 deg
Folga máx. da mordança Sz	0 mm
Simetria de rotação	0.2 mm
Repetibilidade garra	0.02 mm
Número de mordanças	2
Tipo de acionamento	Pneumático
Posição de instalação	Indiferente
Funcionamento	de dupla ação
Função de garra	Paralelo
Fixação de segurança no fechamento	sem
Estrutura	Sentido de conexão inferior Tipo de montagem plana para dedos da garra Alavanca sequência de movimento guiada pela força
Guia	Guia de esferas
Detecção de posição	para o sensor de proximidade
Variantes	Metais com cobre, zinco ou níquel como componente principal estão excluídos do uso. As exceções são o níquel em aços, superfícies quimicamente níqueladas, placas de circuito impresso, cabos, conectores elétricos e bobinas.
Abrir a força total de fixação a 6 bar	493.7 N
Força de fixação no fechamento a 6 bar por castanha	442.6 N
Pressão operacional	0.1 MPa...0.8 MPa 1 bar...8 bar 14.5 psi...116 psi
Frequência de trabalho máx. garra	1 Hz
Tempo de abertura mínimo a 6 bar	114 ms
Tempo de fechamento mín. a 6 bar	107 ms
Meio de operação	Ar comprimido conforme ISO 8573-1:2010 [7:4:4]
Observação sobre o meio de operação/control	Admite operação com ar lubrificado (uso obrigatório de ar lubrificado na operação posterior)

<b>Característica</b>	<b>Valor</b>
Classe de resistência à corrosão KBK	0 - sem resistência à corrosão
Conformidade LABS	VDMA24364-B2-L
Adequação para a produção de baterias de íon de lítio	Metais com mais de 1% de cobre, zinco ou níquel como o componente principal não são utilizados. As exceções são o níquel em aços, superfícies quimicamente niqueladas, placas de circuito impresso, linhas, conectores elétricos e bobinas
Temperatura ambiente	-10 °C...60 °C
Abrir força de pega por mordaza a 6 bar	246.9 N
Força de fechamento por mordaza a 6 bar	221.3 N
Momento de inércia	5.51 kgcm <sup>2</sup>
Força máx. em mordazas Fz estática	171.5 N
Torque máx. em mordazas Mx estático	1.5 Nm
Torque máx. Mz estático nas mordazas My	3 Nm
Torque máx. Mz estático nas mordazas	1.5 Nm
Peso do produto	774 g
Tipo de fixação	alternativo: Fixação direta por orifício de passagem Montagem direta por roscas em trilho para montagem Com orifício de passagem e pino de ajuste Com rosca fêmea e pino de ajuste
Conexão pneumática	M5
Indicação sobre os materiais	Conformidade RoHS
Material corpo	Alumínio anodizado
Material mordazas	aço inoxidável de alta liga