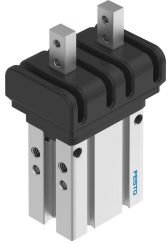


# Garras paralelas DHPC-...-25-A-

Cód. do item: 8116732

FESTO



## Ficha técnica

Característica	Valor
Tamanho	25
Curso por mordente	7 mm...11 mm
Máx. precisão de troca	0.2 mm
Folga máx. ângulo mordanças ax, ay	0 deg
Folga máx. da mordança Sz	0 mm
Simetria de rotação	0.2 mm
Repetibilidade garra	0.02 mm
Número de mordanças	2
Tipo de acionamento	Pneumático
Posição de instalação	Indiferente
Funcionamento	de dupla ação simples ação aberta fechada
Função de garra	Paralelo
Fixação de segurança no fechamento	sem
Estrutura	Conexão através do pino de montagem Sentido de conexão lateral Sentido de conexão inferior Tipo de montagem plana para dedos da garra Alavanca Tipo de montagem lateral para pinças dedos Tipo de montagem padrão para dedos sequência de movimento guiada pela força
Guia	Guia de esferas
Detecção de posição	para o sensor de proximidade
Variantes	Metais com cobre, zinco ou níquel como componente principal estão excluídos do uso. As exceções são o níquel em aços, superfícies quimicamente níqueladas, placas de circuito impresso, cabos, conectores elétricos e bobinas.
Abrir a força total de fixação a 6 bar	291.4 N...305.3 N
Força de fixação no fechamento a 6 bar por castanha	241.3 N...255.6 N
Pressão operacional	0.1 MPa...0.8 MPa 1 bar...8 bar 14.5 psi...116 psi
Frequência de trabalho máx. garra	3 Hz

<b>Característica</b>	<b>Valor</b>
Tempo de abertura mínimo a 6 bar	79 ms...176 ms
Tempo de fechamento mín. a 6 bar	38 ms...93 ms
Meio de operação	Ar comprimido conforme ISO 8573-1:2010 [7:4:4]
Observação sobre o meio de operação/controlado	Admite operação com ar lubrificado (uso obrigatório de ar lubrificado na operação posterior)
Classe de resistência à corrosão KBK	0 - sem resistência à corrosão
Conformidade LABS	VDMA24364-B2-L
Temperatura ambiente	-10 °C...60 °C
Abrir força de pega por mordada a 6 bar	145.7 N...152.6 N
Força de fechamento por mordada a 6 bar	120.6 N...127.8 N
Momento de inércia	1.59 kgcm <sup>2</sup> ...2.34 kgcm <sup>2</sup>
Força máx. em mordadas Fz estática	127.5 N
Torque máx. em mordadas Mx estático	0.97 Nm
Torque máx. Mz estático nas mordadas My	1.94 Nm
Torque máx. Mz estático nas mordadas	0.97 Nm
Peso do produto	437 g...571 g
Tipo de fixação	alternativo: Fixação direta por orifício de passagem Montagem direta por roscas em trilho para montagem Com orifício de passagem e pino de ajuste Com rosca fêmea e pino de ajuste
Conexão pneumática	M5
Indicação sobre os materiais	Conformidade RoHS
Material corpo	Alumínio anodizado
Material mordadas	aço inoxidável de alta liga