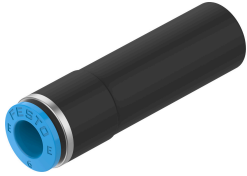


# União rápida NPQE-D-Q6-S12-P10

Cód. do item: 8113189

FESTO



## Ficha técnica

Característica	Valor
Tamanho	Padrão
Diâmetro nominal	4.6 mm
Posição de instalação	Indiferente
Formato	Formato reto
Tamanho do recipiente	10
Estrutura	Princípio Push-Pull
Pressão operacional por toda a faixa de temperatura	-0.095 MPa...0.8 MPa -0.95 bar...8 bar -13.775 psi...116 psi
Meio de operação	Ar comprimido conforme ISO 8573-1:2010 [7:4:4]
Observação sobre o meio de operação/controle	Funcionamento com lubrificação possível
Classe de resistência à corrosão KBK	1 - baixa resistência à corrosão
Conformidade LABS	VDMA24364-Zona III
Categoria para sala limpa	Classe 4, conforme ISO 14644-1
Temperatura ambiente	-5 °C...60 °C
Peso do produto	4.54 g
Conexão pneumática 1	para tubo flexível com Ø externo de 6 mm
Conexão pneumática 2	Luva de encaixe de Ø 12 mm
Cor anel de desengate	azul
Indicação sobre os materiais	Conformidade RoHS
Material corpo	PBT
Material do anel de desengate	POM
Material de vedação do tubo flexível	NBR
Material braçadeira	Aço inoxidável