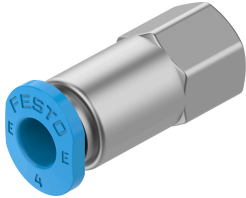


Conexão rápida roscada NPQE-D-M5F-Q4-P10

Cód. do item: 8112985

FESTO



Ficha técnica

| Característica | Valor |
|-----------------------------------------------------|--------------------------------------------------------------------|
| Tamanho | Mini |
| Diâmetro nominal | 2.5 mm |
| Posição de instalação | Indiferente |
| Formato | Formato reto |
| Tamanho do recipiente | 10 |
| Estrutura | Princípio Push-Pull |
| Pressão operacional por toda a faixa de temperatura | -0.095 MPa...0.8 MPa -0.95 bar...8 bar -13.775 psi...116 psi |
| Meio de operação | Ar comprimido conforme ISO 8573-1:2010 [7:4:4] |
| Observação sobre o meio de operação/controle | Funcionamento com lubrificação possível |
| Classe de resistência à corrosão KBK | 1 - baixa resistência à corrosão |
| Conformidade LABS | VDMA24364-Zona III |
| Categoria para sala limpa | Classe 4, conforme ISO 14644-1 |
| Temperatura ambiente | -5 °C...60 °C |
| Torque de aperto nominal | 0.8 Nm |
| Tolerância a torque de aperto nominal | ± 5 % |
| Peso do produto | 5 g |
| Tipo de fixação | Sextavado externo SW10 |
| Conexão pneumática 1 | Rosca fêmea M5 |
| Conexão pneumática 2 | para tubo flexível com Ø externo de 4 mm |
| Cor anel de desengate | azul |
| Indicação sobre os materiais | Conformidade RoHS |
| Material corpo | Latão, niquelado |
| Material do anel de desengate | POM |
| Material de vedação do tubo flexível | NBR |
| Material braçadeira | Aço inoxidável |