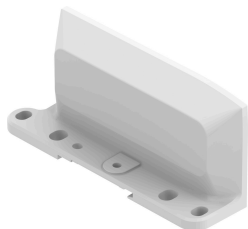


Placa final CPX-AP-A-EPR

Cód. do item: 8112477

FESTO



Ficha técnica

Característica	Valor
Dimensões L x C x A	(dimensões de instalação) 30,4 x 117,2 x 53,6 mm
Largura do módulo	50.1 mm
Tipo de fixação	Fixação direta por orifício de passagem sobre trilho DIN com acessórios com orifício de passagem para parafuso M5 com orifício de passagem para parafuso M6
Peso do produto	116 g
Posição de instalação	como desejado, no trilho H: horizontal
Temperatura ambiente	-20 °C...50 °C
Observação em relação à temperatura ambiente	Observar o derating da temperatura ambiente, de acordo com a IEC 61131-2:2017
Temperatura de armazenamento	-20 °C...70 °C
Umidade relativa do ar	5 - 95 % sem condensação
Altura de trabalho nominal	≤ 2000 m ASL (> 79,5 kPa)
Altura máx. de montagem	3500 m
Observação sobre altura máx. de montagem	> 2000 m ASL (< 79,5 kPa) Observar o derating da temperatura ambiente, de acordo com a IEC 61131-2:2017
Classe de resistência à corrosão KBK	1 - baixa resistência à corrosão
Resistência à vibração	Teste de transporte com grau de severidade 2, segundo FN 942017-4 e EN 60068-2-6
Observação sobre a resistência à vibração	SG1 sobre trilho DIN SG2 em montagem direta Teste de transporte com grau de severidade 1, segundo FN942017-4 e EN60068-2-6
Resistência a choques	Teste de choque com grau de severidade 2 segundo FN942017-5 e EN 60068-2-27
Observação sobre resistência a choque	30 g/11 ms, conforme EN 60068-2-27 SG1 sobre trilho DIN SG2 em montagem direta Teste de choque com grau de severidade 1, segundo FN942017-5 e EN 60068-2-27
Classe de proteção	III
Categoria de sobretensão	II

Característica	Valor
Conformidade LABS	VDMA24364-B2-L
Indicação sobre os materiais	Conformidade RoHS Sem halogênios Isento de éster fosfato
Material da placa final	Alumínio fundido, revestido
Material dos parafusos	Aço niquelado
Material vedações	Espuma de PU