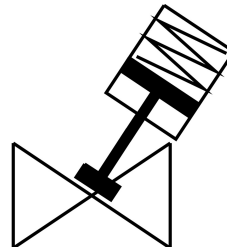
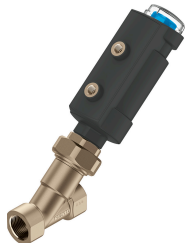


# Válvula de assento angular VZXA-B-TS7-3/4"-M2-B1T-12.8-K-46-17-PM **FESTO**

Cód. do item: 8111605



## Ficha técnica

Característica	Valor
Estrutura	Válvula de assento com pistão de dupla ação
Tipo de acionamento	Pneumático
Posição de instalação	Indiferente
Tipo de fixação	Válvulas reguladoras de fluxo inline
Conexão da linha	Luva roscada de 3/4 NPT conforme ANSI/ASME B 1.20.1
Função de válvula	2/2
Sentido da vazão	Não reversível
Pressão média	0 MPa...1.28 MPa 0 bar...12.8 bar
Tipo de retorno	Mola mecânica
Tipo de comando	comando externo
Conexão pneumática	Rosca fêmea G1/8
Pressão operacional	0.5 MPa...0.7 MPa 5 bar...7 bar 72.5 psi...101.5 psi
Meio	Vapor Óleo hidráulico de base mineral Gases inertes Óleo mineral Água Ar comprimido filtrado, grau de filtragem 200 µm líquidos neutros
Sentido do fluxo	Abaixo do assento da válvula, para meios gasosos e líquidos
Regulagem do fluido	Operação On/Off
Meio de operação	Ar comprimido conforme ISO 8573-1:2010 [7:4:4]
Viscosidade máxima	600 mm <sup>2</sup> /s
Temperatura do meio	-10 °C...180 °C
Temperatura ambiente	0 °C...60 °C
Fluxo Kv	11.1 m <sup>3</sup> /h
Utilização externa	locais de uso com proteção contra o clima Classe C1, baseada na IEC 60654-1
Indicação sobre os materiais	Conformidade RoHS

<b>Característica</b>	<b>Valor</b>
Conformidade LABS	VDMA24364-Zona III
Material corpo da conexão	Latão
Número do material do corpo da válvula	CW724R
Material vedações	FPM
Material vedação do fuso	PTFE
Material vedação do assento	PTFE
Peso do produto	1257 g
Tamanho do atuador	46 mm
Curso	17 mm
Função de controle	Fechado pela força de mola, NC
Detecção de posição	Com display mecânico
Material corpo do acionamento	Reforçado com PA
Temperatura de armazenamento	-10 °C...60 °C
Grau de proteção	IP65 IP67
Material da haste	Aço inoxidável de alta liga
Material da tampa	Reforçado com PA