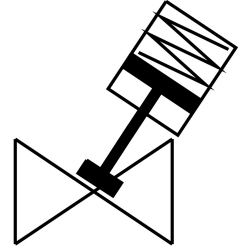


Válvula de assento angular VZXA-B-TS6-25-M2-B1T-8.3-K-46-17-PM

FESTO

Cód. do item: 8111592



Ficha técnica

| Característica | Valor |
|------------------------------|---|
| Estrutura | Válvula de assento com pistão de dupla ação |
| Tipo de acionamento | Pneumático |
| Posição de instalação | Indiferente |
| Tipo de fixação | Válvulas reguladoras de fluxo inline |
| Conexão da linha | Luva roscada G1, conforme DIN ISO 228 |
| Função de válvula | 2/2 |
| Sentido da vazão | Não reversível |
| Pressão média | 0 MPa...0.83 MPa 0 bar...8.3 bar |
| Tipo de retorno | Mola mecânica |
| Tipo de comando | comando externo |
| Conexão pneumática | Rosca fêmea G1/8 |
| Pressão operacional | 0.5 MPa...0.7 MPa 5 bar...7 bar 72.5 psi...101.5 psi |
| Meio | Vapor Óleo hidráulico de base mineral Gases inertes Óleo mineral Água Ar comprimido filtrado, grau de filtragem 200 µm líquidos neutros |
| Sentido do fluxo | Abaixo do assento da válvula, para meios gasosos e líquidos |
| Regulagem do fluido | Operação On/Off |
| Meio de operação | Ar comprimido conforme ISO 8573-1:2010 [7:4:4] |
| Viscosidade máxima | 600 mm ² /s |
| Temperatura do meio | -10 °C...180 °C |
| Temperatura ambiente | 0 °C...60 °C |
| Fluxo Kv | 15.9 m ³ /h |
| Utilização externa | locais de uso com proteção contra o clima Classe C1, baseada na IEC 60654-1 |
| Indicação sobre os materiais | Conformidade RoHS |

| Característica | Valor |
|--|--------------------------------|
| Conformidade LABS | VDMA24364-Zona III |
| Material corpo da conexão | Latão |
| Número do material do corpo da válvula | CW724R |
| Material vedações | FPM |
| Material vedação do fuso | PTFE |
| Material vedação do assento | PTFE |
| Peso do produto | 1486 g |
| Tamanho do atuador | 46 mm |
| Curso | 17 mm |
| Função de controle | Fechado pela força de mola, NC |
| Detecção de posição | Com display mecânico |
| Material corpo do acionamento | Reforçado com PA |
| Temperatura de armazenamento | -10 °C...60 °C |
| Grau de proteção | IP65 IP67 |
| Material da haste | Aço inoxidável de alta liga |
| Material da tampa | Reforçado com PA |