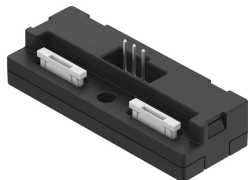


Base de conexão elétrica NEFV-V14-XX4G3-T1G3

Cód. do item: 8109878

FESTO



Ficha técnica

Característica	Valor
Dimensões L x C x A	18,7 x 50 x 15,3 mm
Tipo de fixação	com orifício de passagem para parafuso M3
Saída de cabo	Reto
Peso do produto	6.8 g
Conexão elétrica 1, função	Lado dos dispositivos de campo
Conexão elétrica 1, tipo de construção	angular
Conexão elétrica 1, tipo de conexão	Soquete
Conexão elétrica 1, tecnologia de conexão	ZIF
Conexão elétrica 1, número de pinos/fios	12
Conexão elétrica 1, pinos/fios ocupados	3
Conexão elétrica 1, tipo de fixação	inserido
Conexão elétrica 2, função	Lado dos dispositivos de campo
Conexão elétrica 2, tipo de construção	Angular
Conexão elétrica 2, tipo de conexão	Soquete
Conexão elétrica 2, técnica de conexão	ZIF
Conexão elétrica 2, número de pinos/fios	12
Conexão elétrica 2, pinos/fios ocupados	3
Conexão elétrica 2, tipo de fixação	inserido
Conexão elétrica 3, função	Lado do controlador
Conexão elétrica 3, tipo de construção	Retangular
Conexão elétrica 3, tipo de conexão	Conector macho
Conexão elétrica 3, técnica de conexão	Codificação específica da Festo
Conexão elétrica 3, número de pinos/fios	3
Conexão elétrica 3, pinos/fios ocupados	3
Conexão elétrica 3, tipo de fixação	inserido
Amplitude de tensão de funcionamento CC	0 V...310 V
Conexão do cabo de terra	não disponível
Blindagem	não
Grau de proteção	IP40
Observação sobre o grau de proteção	No estado montado
Temperatura ambiente	-10 °C...60 °C

Característica	Valor
Temperatura de armazenamento	-40 °C...80 °C
Marca CE (ver declaração de conformidade)	em conformidade diretiva UE-RoHS
Marca UKCA (ver declaração de conformidade)	conforme regulamentação do Reino Unido para EMV
Conformidade LABS	VDMA24364-B2-L
Indicação sobre os materiais	Conformidade RoHS
Grau de poluição	2
Classe de resistência à corrosão KBK	1 - baixa resistência à corrosão
Material corpo	PA
Cor corpo	preto
Material dos pinos de contato	Bronze niquelado e dourado