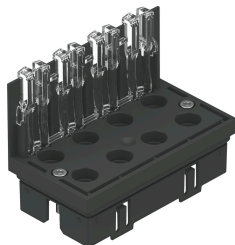


Módulo eletrônico VMPA14-FB-EMG-8-S

Cód. do item: 8108547

FESTO



Ficha técnica

| Característica | Valor |
|---|--|
| Diagnóstico | Subtensão das válvulas |
| Quantidade máx. de posições da válvula | 4 |
| Número máximo de bobinas de válvula | 7 |
| Parametrização | Failsafe por canal Forcing mode por canal Idle Mode por canal Monitoramento |
| Proteção contra inversão de polaridade | sim |
| Faixa de tensão de operação CC eletrônica/sensores | 18 V...30 V |
| Faixa de tensão operacional CC da fixação de carga | 18 V...30 V |
| Consumo intrínseco de corrente mediante tensão de carga | 6.5 mA |
| Consumo intrínseco de corrente com tensão operacional | 17 mA |
| Quantidade máxima de saídas | 7 |
| Quantidade máxima de entradas | 1 |
| Corrente nominal por bobina eletromagnética | 58 mA a 24 ms |
| Corrente nominal na redução de corrente | 25 mA após 24 ms |
| Isolamento elétrico do canal - Bus interno | sim |
| Classe de resistência à corrosão KBK | 1 - baixa resistência à corrosão (em estado instalado) |
| Conformidade LABS | VDMA24364-Zona III |
| Temperatura ambiente | -5 °C...50 °C |
| Peso do produto | 30 g |
| Acionamento elétrico | Fieldbus |
| Material corpo | POM |
| Indicação sobre os materiais | Conformidade RoHS |