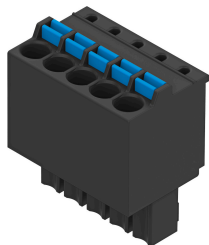


# Régua de fixação NECC-L8G5-C1

Cód. do item: 8106756

FESTO



## Ficha técnica

Característica	Valor
Saída de cabo	Reto
Peso do produto	3.8 g
Tamanho do recipiente	1
Conexão elétrica 1, tipo de construção	angular
Conexão elétrica 1, tipo de conexão	Soquete
Conexão elétrica 1, tecnologia de conexão	Diagrama de conexões L8
Conexão elétrica 1, número de pinos/fios	5
Conexão elétrica 1, tipo de fixação	inserido
Conexão elétrica 2, técnica de conexão	Terminal com mola
Amplitude de tensão de funcionamento CC	0 V...300 V
Intensidade de corrente a 40 °C	8 A
Resistência à tensão de choque	1.6 kV
Blindagem	não
Seção transversal de condutor	AWG28 - 16
Grau de proteção	IP20
Observação sobre o grau de proteção	No estado montado
Temperatura ambiente	-40 °C...115 °C
Conformidade LABS	VDMA24364-Zona III
Indicação sobre os materiais	Conformidade RoHS
Classe de resistência à corrosão KBK	1 - baixa resistência à corrosão
Material corpo	PA
Cor corpo	preto