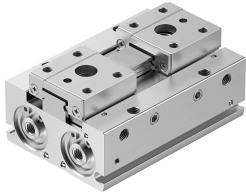


Garras paralelas HPPF-16-16-A

Cód. do item: 8105829

FESTO



Ficha técnica

Característica	Valor
Tamanho	16
Curso total	16 mm
Curso por mordente	8 mm
Folga máx. ângulo mordanças ax, ay	0 deg
Folga máx. da mordança Sz	0 mm
Repetibilidade garra	0.06 mm
Número de mordanças	2
Tipo de acionamento	Pneumático
Posição de instalação	Indiferente
Funcionamento	de dupla ação
Amortecimento	anéis/placas de amortecimento elásticos em ambos os lados
Função de garra	Paralelo
Fixação de segurança no fechamento	sem
Estrutura	Tipo de montagem plana para dedos da garra Cremalheira/pinhão sequência de movimento guiada pela força
Guia	Guia de esferas
Detecção de posição	para o sensor de proximidade
Variantes	Metais com cobre, zinco ou níquel como componente principal estão excluídos do uso. As exceções são o níquel em aços, superfícies quimicamente níqueladas, placas de circuito impresso, cabos, conectores elétricos e bobinas.
Abrir a força total de fixação a 6 bar	241.28 N
Força de fixação no fechamento a 6 bar por castanha	241.28 N
Pressão operacional	0.1 MPa...0.7 MPa 1 bar...7 bar 14.5 psi...101.5 psi
Frequência de trabalho máx. garra	1 Hz
Tempo de abertura mínimo a 6 bar	55 ms
Tempo de fechamento mín. a 6 bar	47 ms
Meio de operação	Ar comprimido conforme ISO 8573-1:2010 [7:4:4]
Observação sobre o meio de operação/controlado	Admite operação com ar lubrificado (uso obrigatório de ar lubrificado na operação posterior)
Classe de resistência à corrosão KBK	0 - sem resistência à corrosão

Característica	Valor
Conformidade LABS	VDMA24364-Zona III
Adequação para a produção de baterias de íon de lítio	Metais com mais de 1% de cobre, zinco ou níquel como o componente principal não são utilizados. As exceções são o níquel em aços, superfícies quimicamente niqueladas, placas de circuito impresso, linhas, conectores elétricos e bobinas
Categoria para sala limpa	Classe 7, conforme ISO 14644-1
Temperatura ambiente	-10 °C...60 °C
Abrir força de pega por mordança a 6 bar	120.64 N
Força de fechamento por mordança a 6 bar	120.64 N
Força máx. em mordanças Fz estática	176 N
Torque máximo Mx	2.8 Nm
Torque máximo My	1.4 Nm
Torque máx. Mz	1.4 Nm
Peso do produto	366 g
Tipo de fixação	Fixação direta por orifício de passagem Montagem direta por roscas
Conexão pneumática	M5
Indicação sobre os materiais	Conformidade RoHS
Material da tampa móvel	Liga de alumínio forjado anodizado
Material da tampa	Liga de alumínio forjado, anodizado
Material da placa final	Aço inoxidável de alta liga
Material corpo	Liga de alumínio forjado anodizado
Material mordanças	Aço de alta liga
Material de vedação do êmbolo	TPE-U(PU)
Material da junta tórica	NBR
Material dos parafusos	Aço revestido
Material da cremalheira	Aço inoxidável de alta liga