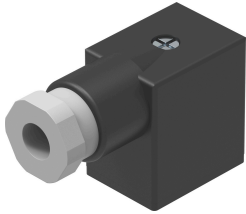


Conector NECV-C1W3L-P-P13

Cód. do item: 8105012

FESTO



Ficha técnica

Característica	Valor
Norma correspondente	EN 175301-803
Funções adicionais	Circuito de proteção
Frequência de conexão	50
Saída de cabo	Angular
Observação sobre saída de cabo	viável a 180°
Peso do produto	11.6 g
Conexão elétrica 1, tipo de construção	angular
Conexão elétrica 1, tipo de conexão	Soquete
Conexão elétrica 1, tecnologia de conexão	Padrão de conexão formato C conforme EN 175301-803
Conexão elétrica 1, número de pinos/fios	3
Conexão elétrica 1, tipo de fixação	na válvula solenoide com parafuso central M2,5
Conexão elétrica 2, técnica de conexão	Terminal aparafusado
Amplitude de tensão de funcionamento CC	20.4 V...27.6 V
Tensão nominal de trabalho CC	24 V
Intervalo da tensão de serviço CA	20.4 V...27.6 V
Tensão nominal CA	24 V
Intensidade de corrente a 40 °C	1 A
Resistência à tensão de choque	0.8 kV
Conexão do cabo de terra	disponível
Cabo de conexão	M12x1,25
Diâmetro do cabo	4 mm...6 mm
Seção transversal de condutor	0.5 mm ²
Grau de proteção	IP65
Observação sobre o grau de proteção	No estado montado
Temperatura ambiente	-25 °C...60 °C
Conformidade LABS	VDMA24364-Zona III
Indicação sobre os materiais	Conformidade RoHS
Grau de poluição	3
Material corpo	PC
Cor corpo	Transparente
Material da trava de parafuso	Aço, niquelado

Característica	Valor
Material vedações	HNBR
Material dos pinos de contato	Latão, estanhado