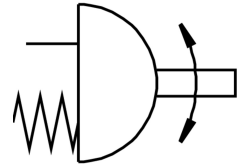


Atuador semirrotativo DFPD-N-1200-RP-90-RS35-F14-R3-C

FESTO

Cód. do item: 8102900



Ficha técnica

| Característica | Valor |
|--|---|
| Tamanho do atuador elétrico | 1200 |
| Diagrama de orifícios de flange | F14 |
| Ângulo de rotação | 90 deg |
| Faixa de ajuste da posição final a 0° | -5 deg...5 deg |
| Faixa de ajuste da posição final no ângulo de rotação nominal | -5 deg...5 deg |
| Profundidade da conexão do eixo | 38 mm |
| Conexão da válvula conforme a norma | ISO 5211 |
| Posição de instalação | Indiferente |
| Funcionamento | simples ação |
| Estrutura | Cremlheira/pinhão |
| Direção de fechamento | Fechando à direita |
| A conexão da válvula corresponde à norma | VDI/VDE 3845 (NAMUR) |
| Ponto de conexão para o posicionador e o sensor de posição corresponde à norma | VDI/VDE 3845 tamanho AA 3 |
| Tipo de aparelho conforme VDMA 66413 | Componente de segurança |
| Função de segurança | A função de segurança consiste na comutação do atuador para a posição de segurança definida quando o ar comprimido está desligado e a câmara da mola exaurida. Este movimento de comutação é realizado pela força do conjunto de molas. |
| Nível de integridade de segurança (SIL) | até SIL 2 Low Demand mode até SIL 3 em uma arquitetura redundante até SIL 1 High Demand mode |
| Certificado para função de segurança conforme ISO 13849 e IEC 61508 (SIL) | O produto pode ser aplicado em SRP/CS a SIL 2 Low Demand O produto pode ser utilizado em SRP/CS até SIL 1 High Demand até SIL 3 em uma arquitetura redundante |
| Pressão operacional | 0.2 MPa...0.8 MPa 2 bar...8 bar 29 psi...116 psi |
| Pressão de operação nominal | 0.35 MPa 3.5 bar 50.75 psi |
| Classificação marítima | ver certificado |
| Marca CE (ver declaração de conformidade) | conforme diretiva de proteção Ex da UE (ATEX) |
| Marca UKCA (ver declaração de conformidade) | conforme regulamentos EX do Reino Unido |

| Característica | Valor |
|---|--|
| Certificação de proteção Ex de fora da UE | EPL Db (GB) EPL Gb (GB) |
| Proteção contra explosão | Zona 1 (ATEX) Zona 1 (UKEX) Zona 2 (ATEX) Zona 21 (ATEX) Zona 21 (UKEX) Zona 22 (ATEX) |
| Órgão certificador | DNV TAP00001CE TÜV Rheinland 968/V 1106.01/2023 |
| Categoria ATEX gás | II 2G |
| Categoria ATEX Poeira | II 2D |
| Tipo de proteção contra a ignição para gás | Ex h IIC T4 Gb X |
| Tipo de proteção Ex contra explosão de poeira | Ex h IIIC T105°C Db X |
| Temperatura ambiente Ex | -20°C ≤ Ta ≤ +80°C |
| Meio de operação | Ar comprimido conforme ISO 8573-1:2010 [7:4:4] |
| Observação sobre o meio de operação/controle | Ponto de condensação mín. 10 °C abaixo da temperatura ambiente e do meio Admite operação com ar lubrificado (uso obrigatório de ar lubrificado na operação posterior) |
| Classe de resistência à corrosão KBK | 1 - baixa resistência à corrosão |
| Conformidade LABS | VDMA24364-B1/B2-L |
| Temperatura de armazenamento | -20 °C...60 °C |
| Temperatura ambiente | -20 °C...80 °C |
| Torque na pressão de serviço nominal e 0° de ângulo de rotação | 479.2 Nm |
| Torque na pressão de serviço nominal e 90° de ângulo de rotação | 302.9 Nm |
| Observação sobre o torque | O torque de operação do atuador não deve ser maior do que o torque máximo definido na ISO 5211 referente ao tamanho da flange de fixação e da acoplamento. |
| Torque de autoalinhamento da mola no ângulo de rotação 0° | 264.9 Nm |
| Torque de autoalinhamento da mola no ângulo de rotação 90° | 441.3 Nm |
| MTTFd | 1126 anos |
| PFH | 0.000000101 |
| PFD | 0.00078 |
| Consumo de ar a 6 bar por ciclo 0°, ângulo de rotação nominal de 0° | 43.5 l |
| Peso do produto | 40067 g |
| Conexão do eixo | T36 |
| Conexão pneumática | 1/4 NPT |
| Indicação sobre os materiais | Conformidade RoHS |
| Material da placa de conexão | Liga de alumínio forjado anodizado |
| Material da tampa | Alumínio fundido, revestido |
| Material vedações | NBR |
| Material da mola | Aço para molas |
| Material corpo | Liga de alumínio forjado anodizado |
| Material êmbolo | Alumínio fundido sob pressão |
| Material do mancal | POM |
| Material do came | Aço |
| Material dos parafusos | aço inoxidável de alta liga |
| Material eixo | Aço inoxidável de alta liga |