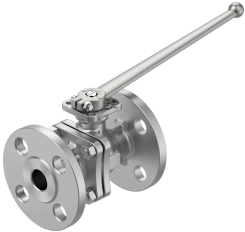


Válvula de esfera VZBF-3/4-P1-20-D-2-F0304-M-V15V15

Cód. do item: 8097468

FESTO



Ficha técnica

| Característica | Valor |
|-----------------------|---------------------------------------|
| Estrutura | Válvula de esfera de 2 vias |
| Tipo de acionamento | Mecânico |
| Tipo de vedação | mole |
| Posição de instalação | Indiferente |
| Tipo de fixação | Válvulas reguladoras de fluxo inline |
| Conexão de montagem | Flange conforme ANSI B16.5 classe 150 |

| Característica | Valor |
|---|---|
| Indicador de posição de comutação | Sentido da ranhura = sentido de vazão |
| Diagrama de orifícios de flange | F0304 |
| Diâmetro interno | 20 mm |
| Diâmetro nominal DN | 20 |
| Função de válvula | 2/2 |
| Sentido da vazão | Reversível |
| Pressão nominal válvula PN | 20 |
| Torque de ruptura na diferença de pressão nominal da válvula PN | 10 Nm |
| Conforme a norma | ANSI B16.5 classe 150 ISO 5211 |
| Meio | Vapor Ar comprimido conforme ISO 8573-1:2010 [:-:-] Gases inertes Água líquidos neutros |
| Temperatura do meio | -20 °C...200 °C |
| Fluxo Kv | 15.6 m³/h |
| Indicação sobre os materiais | Conformidade RoHS |
| Conformidade LABS | VDMA24364-Zona III |
| Material corpo | Fundição de aço inoxidável |
| Número do material do corpo | 1.4408 |
| Material vedação do assento | PTFE PTFE modificado |
| Material vedações | FPM Grafite PCTFE PTFE |
| Material da esfera | Fundição de aço inoxidável |
| Número do material da esfera | 1.4408 |
| Material eixo | Aço inoxidável de alta liga |
| Número do material do eixo | 1.4401 |
| Peso do produto | 2100 g |
| Certificação | API607 CRN |
| Proteção contra explosão | Zona 1 (ATEX) Zona 2 (ATEX) Zona 21 (ATEX) Zona 22 (ATEX) |
| Classe de resistência à corrosão KBK | 4 - altíssima resistência à corrosão |