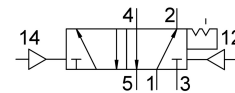


Pneumatic valve VUWS-LT30-B52-G38

Cód. do item: 8096577

FESTO



Ficha técnica

Característica	Valor
Função de válvula	5/2 biestável
Tipo de acionamento	Pneumático
Tamanho da válvula	31 mm
Vazão nominal padrão	1800 l/min
Conexão de trabalho pneumática	G3/8
Pressão operacional	0.15 MPa...1 MPa 1.5 bar...10 bar
Estrutura	Assento de prato
Certificação	c UL us - Recognized (OL)
Diâmetro nominal	8.7 mm
Função do escape	com controle de vazão
Tipo de vedação	mole
Posição de instalação	Indiferente
Acionamento manual auxiliar	nenhum
Tipo de comando	Direto
Alimentação de ar piloto	interno
Sentido da vazão	Não reversível
Cobertura	Cobertura negativa
Pressão de controle MPa	0.15 MPa...1 MPa
Pressão do piloto	1.5 bar...10 bar
Tempo de comutação em	13 ms
Proteção contra explosão	Observe as considerações na certificação Zona 1 (ATEX) Zona 2 (ATEX) Zona 21 (ATEX) Zona 22 (ATEX)
Meio de operação	Ar comprimido conforme ISO 8573-1:2010 [7:4:4]
Observação sobre o meio de operação/controlado	Admite operação com ar lubrificado (uso obrigatório de ar lubrificado na operação posterior)
Classe de resistência à corrosão KBK	2 - resistência moderada à corrosão
Conformidade LABS	VDMA24364-B1/B2-L
Temperatura do meio	-10 °C...60 °C
Meio de controle	Ar comprimido, conforme ISO 8573-1:2010 [7:4:4]

Característica	Valor
Temperatura ambiente	-10 °C...60 °C
Peso do produto	521 g
Tipo de fixação	alternativo: Em régua de conexão com orifício de passagem
Conexão do orifício de escape	Não retido
Conexão do ar de comando 12	G1/8
Conexão do ar de comando 14	G1/8
Conexão pneumática 1	G3/8
Conexão pneumática 2	G3/8
Conexão pneumática 3	G3/8
Conexão pneumática 4	G3/8
Conexão pneumática 5	G3/8
Indicação sobre os materiais	Conformidade RoHS
Material vedações	HNBR NBR TPE-U(PU)
Material corpo	Alumínio em fundição injetada, envernizado
Material da guia do êmbolo	Liga de alumínio
Material dos parafusos	Aço galvanizado