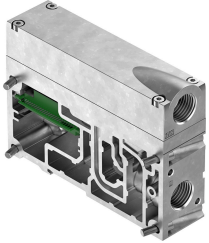


# Placa de alimentação VABF-S6-1-P1A7-G12-CB

Cód. do item: 8092506

FESTO



## Ficha técnica

| Característica                            | Valor                                   |
|---|---|
| Largura                                   | 38 mm                                   |
| Marca CE (ver declaração de conformidade) | Conforme diretiva de baixa tensão da UE |
| Classe de resistência à corrosão KBK      | 0 - sem resistência à corrosão          |
| Conformidade LABS                         | VDMA24364-B1/B2-L                       |
| Peso do produto                           | 611 g                                   |
| Conexão pneumática 1                      | G1/2                                    |
| Conexão pneumática 3                      | G1/2                                    |
| Indicação sobre os materiais              | Conformidade RoHS                       |
| Material da tampa                         | Alumínio em fundição injetada           |
| Material da placa                         | Alumínio em fundição injetada           |