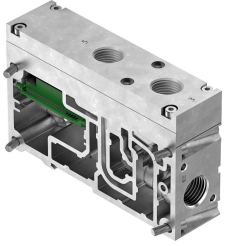


Placa de alimentação VABF-S6-1-P1A6-G12-CB

Cód. do item: 8092502

FESTO



Ficha técnica

| Característica | Valor |
|---|---|
| Largura | 38 mm |
| Marca CE (ver declaração de conformidade) | Conforme diretiva de baixa tensão da UE |
| Classe de resistência à corrosão KBK | 0 - sem resistência à corrosão |
| Conformidade LABS | VDMA24364-B1/B2-L |
| Peso do produto | 600 g |
| Conexão pneumática 1 | G1/2 |
| Conexão pneumática 3 | G1/2 |
| Indicação sobre os materiais | Conformidade RoHS |
| Material da tampa | Alumínio em fundição injetada |
| Material da placa | Alumínio em fundição injetada |