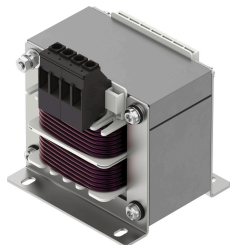


# Filter flow control CAMF-C6-FD-C6-3A

Cód. do item: 8088930

FESTO



## Ficha técnica

Característica	Valor
Proteção contra curto-circuito	não
Intensidade de corrente a 40 °C	6 A
Intervalo da tensão de serviço CA	0 V...400 V
Tensão nominal CA	400 V
Indutância nominal	5.7 mH
Tolerância da indutância nominal	10 %
Frequência de rede	50 Hz...60 Hz
Tensão de isolamento	2500 V
Certificação	ENEC c UL - Recognized (OL)
Marca CE (ver declaração de conformidade)	em conformidade diretiva UE-RoHS
Conformidade LABS	VDMA24364-Zona III
Temperatura de armazenamento	-10 °C...40 °C
Grau de proteção	IP00
Temperatura ambiente	-10 °C...40 °C
Peso do produto	2000 g
Tipo de fixação	Placa de montagem, parafusada
Indicação sobre os materiais	Conformidade RoHS
Posição de instalação	Horizontal
Conexão elétrica 1, função	Fonte de alimentação
Conexão elétrica 1, tipo de conexão	Régua de fixação
Conexão elétrica 1, tecnologia de conexão	Terminal aparafusado
Conexão elétrica 1, número de pinos/fios	2
Conexão elétrica 1, pinos/fios ocupados	2
Conexão elétrica 1, corte transversal do fio	4 mm <sup>2</sup>
Conexão elétrica 2, função	Fonte de alimentação
Conexão elétrica 2, tipo de conexão	Régua de fixação
Conexão elétrica 2, técnica de conexão	Terminal aparafusado
Conexão elétrica 2, número de pinos/fios	2
Conexão elétrica 2, pinos/fios ocupados	2
Conexão elétrica 2, corte transversal do fio	4 mm <sup>2</sup>