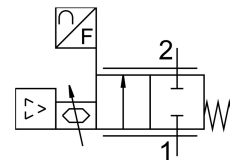


Proportional flow control valve VEMD-L-6-14-20-D21-M5-5-R1-V4

Cód. do item: 8086473

FESTO



Ficha técnica

Característica	Valor
Grau de proteção	IP40
Observação sobre o grau de proteção	IP51 na instalação horizontal
Faixa de regulagem de vazão	0 l/min...20 l/min
Observação sobre a faixa de regulagem de vazão	A faixa de regulagem da vazão informada somente é válida a temperatura ambiente. Com a temperatura ambiente pode ocorrer uma redução da vazão máx. regulável.
Sentido da vazão	Não reversível
Pressão operacional	0 MPa...0.25 MPa 0 bar...2.5 bar
Pressão de sobrecarga	0.6 MPa 6 bar 87 psi
Pressão de ruptura	1 MPa 10 bar 145 psi
Exatidão do valor de vazão	± (4% o.m.v. + 1,25% FS)
Repetibilidade in ± %FS	1 %FS
Histerese em ± %FS	2.5 %FS
Erro de linearidade FS	2 %
Coefficiente de temperatura	0.1 %/K
Função de válvula	Válvula reguladora de fluxo proporcional de 2 vias
Diâmetro nominal	1.4 mm
Conexão pneumática 1	Rosca fêmea M5
Conexão pneumática 2	Rosca fêmea M5
Meio	Ar comprimido, conforme ISO 8573-1:2010 [5:4:1] Gases inertes Oxigênio (aplicações de oxigênio de acordo com IEC 60601-1 somente mediante solicitação) Nitrogênio
Observação sobre meio	Funcionamento lubrificado impossível
Características especiais	Resistente a oxigênio conforme DIN EN 1797
Condições do ambiente	Não adequado para o uso em ambientes ricos em oxigênio, de acordo com a IEC 60601-1
Tempo de ativação	100%
Temperatura do meio	5 °C...40 °C

Característica	Valor
Temperatura ambiente	0 °C...50 °C
Temperatura de armazenamento	-20 °C...70 °C
Tensão nominal de trabalho CC	12 V
Amplitude de tensão de funcionamento CC	11.1 V...13.2 V
Consumo de corrente máx.	65 mA
Consumo de potência elétrica máx.	1 W
Conexão elétrica	4 pinos M8x1, codificação A, conforme EN 61076-2-104 Conector macho
Valor nominal	0,2 - 10 V
Intervalo de sinal de entrada analógica	0,2 - 10 V
Intervalo de sinal de saída analógica	0,2 - 10 V
Proteção contra inversão de polaridade	para conexões de tensão de alimentação
Peso do produto	92 g
Material vedações	EPDM NBR
Material da tampa	Reforçado com PA
Indicação sobre os materiais	Conformidade RoHS
Dimensões L x C x A	37 x 70 x 31 mm
Tipo de fixação	Montagem direta por roscas
Posição de instalação	Indiferente
Certificação	Marca RCM
Norma correspondente	EN 61000-6-2 (EMV) EN 61000-6-3 (EMV)
Marca KC	KC-EMV
Marca CE (ver declaração de conformidade)	conforme a diretiva EU-EMV em conformidade diretiva UE-RoHS
Marca UKCA (ver declaração de conformidade)	conforme regulamentação do Reino Unido para EMV conforme regulamentação RoHS, do Reino Unido
Conformidade LABS	VDMA24364-Zona III