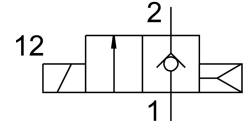
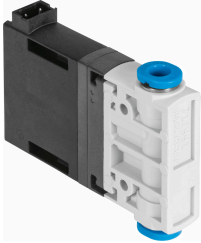


# Solenoid valve MHJ9-QS-4-MF/LP

Cód. do item: 8084273

FESTO



## Ficha técnica

Característica	Valor
Função de válvula	2/2 vias fechada monoestável
Tipo de acionamento	elétrico
Largura	9 mm
Vazão nominal padrão	100 l/min
Conexão de trabalho pneumática	QS-4
Tensão de alimentação	24 V CC
Pressão operacional	0.05 MPa...0.4 MPa 0.5 bar...4 bar
Estrutura	Válvula de assento sem mola de retorno
Tipo de retorno	mola pneumática
Grau de proteção	IP40
Largura do módulo	9,5 mm
Observação sobre operação	Não operar sem vazão. Em montagem em bloco com vazão temperatura ambiente máx. 45 °C.
Tipo de vedação	duro
Posição de instalação	Indiferente
Acionamento manual auxiliar	nenhum
Tipo de comando	Direto
Sentido da vazão	Não reversível
Valor b	0.38
Valor C	0.4 l/sbar
Frequência máx. de comutação	1000 Hz
Tempo de acionamento a 4 bar e 24 V em novo estado	0.8 ms
Tempo de desacionamento a 4 bar e 24 V em novo estado	0.5 ms
Tempo de acionamento a 4 bar e 48 V em novo estado	0.6 ms
Tempo de desacionamento a 4 bar e 48 V em novo estado	0.4 ms
Tempo de comutação ligado com 4 bar e 12 V em perfeito estado	1.1 ms
Tempo de desacionamento a 4 bar e 12 V em novo estado	0.4 ms
Tempo de acionamento a 0,5 bar e 24 V em novo estado	0.7 ms
Tempo de desacionamento a 0,5 bar e 24 V em novo estado	0.5 ms
Tolerância tempo de desacionamento	+15 %/-25 %
Tolerância do tempo de acionamento ligado	+/-15%

<b>Característica</b>	<b>Valor</b>
Amplitude de tensão de funcionamento CC	12 V...53 V
Tempo de ativação	100%
Observação sobre a tensão de alimentação	Operação somente com cabo de conexão MHJ9-KMH-...
Resistência da bobina	2.5 Ohm
Meio de operação	Ar comprimido conforme ISO 8573-1:2010 [7:4:4]
Observação sobre o meio de operação/controle	Funcionamento com lubrificação possível
Limitação de temperatura ambiente e do fluido	dependendo da frequência de comutação (ver diagrama)
Classe de resistência à corrosão KBK	2 - resistência moderada à corrosão
Conformidade LABS	VDMA24364-B2-L
Temperatura de armazenamento	-20 °C...50 °C
Temperatura de superfície admissível bobina magnética	120 °C
Temperatura do meio	-5 °C...60 °C
Temperatura ambiente	-5 °C...60 °C
Peso do produto	30 g
Conexão elétrica	2 pinos Conector macho KMH
Tipo de fixação	alternativo: Válvulas reguladoras de fluxo inline com orifício de passagem
Conexão pneumática 1	QS-4
Conexão pneumática 2	QS-4
Indicação sobre os materiais	Conformidade RoHS
Material vedações	HNBR
Material corpo	Reforçado com PA
Material dos parafusos	Aço