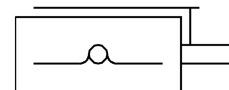
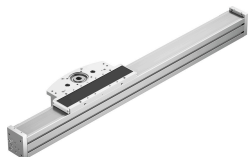


Eixo cantilever ELCC-TB-KF-90-2000-0H-P0-CR

Cód. do item: 8082408

FESTO



Ficha técnica

Característica	Valor
Diâmetro do pinhão motriz diâmetro efetivo	50.93 mm
Curso de trabalho	2000 mm
Tamanho	90
Curso reserva	0 mm
Passo da correia dentada	5 mm
Posição de instalação	Indiferente
Guia	Guia com esferas recirculantes
Estrutura	Eixo cantilêver eletromecânico
Aceleração máx.	30 m/s ²
Velocidade máxima	5 m/s
Repetibilidade	±0,05 mm
Classe de resistência à corrosão KBK	0 - sem resistência à corrosão
Conformidade LABS	VDMA24364-Zona III
Grau de proteção	IP20
Temperatura ambiente	-10 °C...60 °C
Torques superficiais 2º grau ly	2667900 mm ⁴
Torques superficiais 2º grau lz	2049490 mm ⁴
Torque de acionamento máx.	33 Nm
Força máx. Fy	13957 N
Força máx. Fz	13523 N
Torque máximo Mx	167 Nm
Torque máximo My	1300 Nm
Torque máx. Mz	1233 Nm
Força de avanço máx. Fx	1200 N
Momento de inércia JH por metro de curso	62.9 kgcm ²
Momento de inércia JL por kg de carga útil	6.5 kgcm ²
Momento de inércia JO	55.2 kgcm ²
Constante de avanço	160 mm/U
Vida útil de referência	5000 km
Intervalo de lubrificação dependente da pista de corrida	1000 km
Cargas móveis com curso de 0 mm	5487 g

Característica	Valor
Suplemento de massa movida por curso de 10 mm	97 g
Peso básico com curso de 0 mm	14787 g
Suplemento de peso por curso de 10 mm	97 g
Material do cabeçote traseiro	Liga de alumínio anodizado
Material do perfil	Liga de alumínio forjado anodizado
Indicação sobre os materiais	Conformidade RoHS
Material de acionamento	Liga de alumínio anodizado
Material do trilho da guia	Aço laminado, revestido com Corrotect
Material corpo	aço inoxidável de alta liga
Material do carro	Alumínio fundido anodizado
Material do elemento de bloqueio da correia dentada	Liga de alumínio anodizado
Material das correias dentadas	Policloropreno com corda de vidro e revestimento de náilon