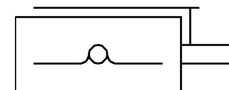
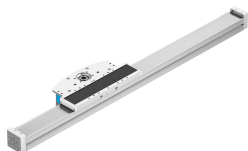


# Eixo cantilever ELCC-TB-KF-60-200-0H-P0-CR

Cód. do item: 8082386

FESTO



## Ficha técnica

Característica	Valor
Diâmetro do pinhão motriz diâmetro efetivo	30.558 mm
Curso de trabalho	200 mm
Tamanho	60
Curso reserva	0 mm
Passo da correia dentada	3 mm
Posição de instalação	Indiferente
Guia	Guia com esferas recirculantes
Estrutura	Eixo cantiléver eletromecânico
Aceleração máx.	50 m/s <sup>2</sup>
Velocidade máxima	5 m/s
Repetibilidade	±0,05 mm
Classe de resistência à corrosão KBK	0 - sem resistência à corrosão
Conformidade LABS	VDMA24364-Zona III
Grau de proteção	IP20
Temperatura ambiente	-10 °C...60 °C
Torques superficiais 2º grau ly	240600 mm <sup>4</sup>
Torques superficiais 2º grau lz	304210 mm <sup>4</sup>
Torque de acionamento máx.	5.2 Nm
Força máx. Fy	4216 N
Força máx. Fz	4119 N
Torque máximo Mx	36 Nm
Torque máximo My	293 Nm
Torque máx. Mz	288 Nm
Força de avanço máx. Fx	300 N
Momento de inércia JH por metro de curso	8.9 kgcm <sup>2</sup>
Momento de inércia JL por kg de carga útil	2.3 kgcm <sup>2</sup>
Momento de inércia JO	5.9 kgcm <sup>2</sup>
Constante de avanço	96 mm/U
Vida útil de referência	5000 km
Intervalo de lubrificação dependente da pista de corrida	1000 km
Cargas móveis com curso de 0 mm	1636 g

<b>Característica</b>	<b>Valor</b>
Suplemento de massa movida por curso de 10 mm	38 g
Peso básico com curso de 0 mm	4146 g
Suplemento de peso por curso de 10 mm	38 g
Material do cabeçote traseiro	Liga de alumínio anodizado
Material do perfil	Liga de alumínio forjado anodizado
Indicação sobre os materiais	Conformidade RoHS
Material de acionamento	Liga de alumínio anodizado
Material do trilho da guia	Aço laminado, revestido com Corrotect
Material corpo	aço inoxidável de alta liga
Material do carro	Alumínio fundido anodizado
Material do elemento de bloqueio da correia dentada	Liga de alumínio anodizado
Material das correias dentadas	Policloropreno com corda de vidro e revestimento de náilon