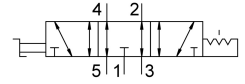


# Válvula de alavanca VHEF-H-B53E-G18

Cód. do item: 8080948

FESTO



## Ficha técnica

| Característica                               | Valor  |
|--|--|
| Função de válvula                            | 5/3 vias centro em exaustão  |
| Tipo de acionamento                          | Manual   |
| Largura                                      | 20 mm  |
| Vazão nominal padrão                         | 530 l/min  |
| Conexão de trabalho pneumática               | G1/8   |
| Pressão operacional                          | -0.095 MPa...1 MPa<br>-0.95 bar...10 bar   |
| Estrutura                                    | Válvula de comporta de êmbolo  |
| Diâmetro nominal                             | 5.2 mm   |
| Função do escape                             | com controle de vazão  |
| Indicação de aplicação                       | ativar apenas manualmente  |
| Tipo de vedação                              | mole   |
| Posição de instalação                        | Indiferente  |
| Acionamento manual auxiliar                  | Com trava  |
| Tipo de comando                              | Direto   |
| Sentido da vazão                             | Reversível   |
| Cobertura                                    | cobertura positiva   |
| Frequência máx. de comutação                 | 0.5 Hz   |
| Proteção contra explosão                     | Zona 1 (ATEX)<br>Zona 2 (ATEX)<br>Zona 21 (ATEX)<br>Zona 22 (ATEX)                           |
| Meio de operação                             | Ar comprimido conforme ISO 8573-1:2010 [7:-:-]   |
| Observação sobre o meio de operação/controle | Admite operação com ar lubrificado (uso obrigatório de ar lubrificado na operação posterior) |
| Classe de resistência à corrosão KBK         | 1 - baixa resistência à corrosão   |
| Conformidade LABS                            | VDMA24364-B1/B2-L  |
| Temperatura do meio                          | -10 °C...60 °C   |
| Temperatura ambiente                         | -10 °C...60 °C   |
| Torque de acionamento                        | 0.7 Nm   |
| Torque de desbloqueio                        | 0.6 Nm   |
| Força máx. no acionamento                    | 200 N  |
| Força transversal máx. no acionamento        | 200 N  |

| <b>Característica</b>        | <b>Valor</b>   |
|------------------------------|--|
| Peso do produto              | 265 g  |
| Tipo de fixação              | alternativo:<br>Montagem em painel frontal<br>com orifício de passagem |
| Conexão pneumática 1         | G1/8   |
| Conexão pneumática 2         | G1/8   |
| Conexão pneumática 3         | G1/8   |
| Conexão pneumática 4         | G1/8   |
| Conexão pneumática 5         | G1/8   |
| Indicação sobre os materiais | Conformidade RoHS  |
| Material da tampa            | Reforçado com PA   |
| Material vedações            | NBR  |
| Material corpo               | Liga de alumínio forjado anodizado                                     |
| Material da alavanca         | Reforçado com PA   |