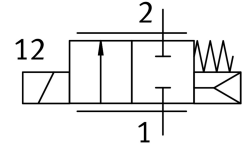


# Válvula proporcional de vazão VPWS-6-B-6-PC15-7-V

Cód. do item: 8074538

FESTO



## Ficha técnica

Característica	Valor
Diâmetro nominal	6 mm
Tipo de acionamento	elétrico
Tipo de vedação	mole
Posição de instalação	Indiferente
Estrutura	válvula de assento diretamente controlada
Tipo de retorno	Mola mecânica
Tipo de comando	Direto
Sentido da vazão	Não reversível
Função de válvula	Válvula proporcional de vazão de 2/2 vias fechada
Pressão operacional	0 MPa...0.7 MPa 0 bar...7 bar
Pressão de operação nominal	0.7 MPa 7 bar 101.5 psi
Pressão de ruptura	21 bar 21 bar 304.5 psi
Fluxo normal	270 l/min...350 l/min
Histerese	22.5 mA
Tempo de acionamento ligado	10 ms
Faixa de regulagem de corrente	0 mA...225 mA
Consumo de potência elétrica máx.	3 W
Resistência da bobina	60.5 Ohm
Tempo de ativação	100 % (consulte as instruções de montagem)
Número do relatório do teste de emissão de VOC, de acordo com a ISO 18562-3	FE 2021-450
Número do relatório de emissão de partículas, de acordo com a ISO 18562-2	PAR_041_2022
	FE_2021-498 ISO 15001
Nível máximo de impurezas de hidrocarbonetos	500 MGM
Classe de resistência à corrosão KBK	1 - baixa resistência à corrosão
Conformidade LABS	VDMA24364-Zona III

<b>Característica</b>	<b>Valor</b>
Meio	Gases inertes Ar Oxigênio
Observação sobre meio	Funcionamento lubrificado impossível tamanho máximo de partícula 10 µm
Temperatura do meio	5 °C...50 °C
Grau de proteção	IP60
Observação sobre o grau de proteção	IP65 com conector adequado No estado montado
Temperatura ambiente	5 °C...50 °C
Temperatura de armazenamento	-40 °C...80 °C
Peso do produto	25 g
Conexão elétrica 1, tipo de conexão	Cabo
Conexão elétrica 1, tecnologia de conexão	extremidade aberta
Conexão elétrica 1, número de pinos/fios	2
Comprimento do cabo	70 mm...80 mm
Tipo de fixação	Na placa de conexão encaixável Com acessórios
Conexão pneumática 1	Cartucho de 7,5 mm
Conexão pneumática 2	Cartucho de 15 mm
Indicação sobre os materiais	Conformidade RoHS
Material vedações	FPM
Material corpo	Aço de alta liga