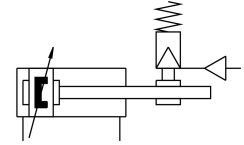
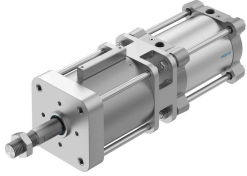


# Cilindro com freio de parada DFLG-160- -

Cód. do item: 8073334

FESTO



## Ficha técnica

Característica	Valor
Curso	10 mm...2000 mm
Diâmetro do êmbolo	160 mm
Terminação da haste	M36x2
Conforme a norma	ISO 15552 (até o momento também VDMA 24562, ISO 6431, NF E49 003.1, UNI 10290)
Amortecimento	amortecimento pneumático, ajustável de ambos os lados
Posição de instalação	Indiferente
Tipo de fixação com sentido de aplicação	Ambos os lados Fixação por mola, soltar por meio de ar comprimido
Rosca da haste	Rosca macho
Estrutura	Êmbolo Haste Tubo perfilado
Detecção de posição	para o sensor de proximidade
Variante	haste simples
Função de segurança	Suportar e parar um movimento
Nível de performance (PL)	Parada, manutenção, bloqueio do movimento/categoria 1, Performance Level c
Pressão operacional	0.06 MPa...0.8 MPa 0.6 bar...8 bar 8.7 psi...116 psi
Pressão de teste máx. permitida	8 bar
Pressão mín. de desbloqueio	3.8 bar
Funcionamento	de dupla ação
Certificação	TÜV
Marca CE (ver declaração de conformidade)	conforme diretiva de proteção Ex da UE (ATEX) Conforme diretiva de máquinas da UE
Marca UKCA (ver declaração de conformidade)	conforme regulamentos EX do Reino Unido conforme regulamentação do Reino Unido para máquinas
Proteção contra explosão	Zona 1 (ATEX) Zona 2 (ATEX) Zona 21 (ATEX) Zona 22 (ATEX)
Órgão certificador	TÜV CA 697
Categoria ATEX gás	II 2G

<b>Característica</b>	<b>Valor</b>
Categoria ATEX Poeira	II 2D
Tipo de proteção contra a ignição para gás	Ex h IIC T4 Gb
Tipo de proteção Ex contra explosão de poeira	Ex h IIIC T120°C Db
Temperatura ambiente Ex	-20°C ≤ Ta ≤ +60°C
Meio de operação	Ar comprimido conforme ISO 8573-1:2010 [7:4:4]
Classe de resistência à corrosão KBK	1 - baixa resistência à corrosão
Conformidade LABS	VDMA24364-B2-L
Temperatura ambiente	-20 °C...80 °C
Curso de amortecimento	48 mm
Força de retenção estática	17000 N
Força teórica a 6 bar, retorno	11310 N
Força teórica a 6 bar, avanço	12064 N
Cargas móveis com curso de 0 mm	7085 g
Suplemento de massa movida por curso de 10 mm	97 g
Peso básico com curso de 0 mm	49660 g
Suplemento de peso por curso de 10 mm	208 g
Tipo de fixação	Com rosca fêmea Com acessórios
Conexão de liberação da trava	G3/8
Conexão pneumática	G3/4
Indicação sobre os materiais	Conformidade RoHS
Material da tampa	Alumínio em fundição injetada Liga de alumínio
Material vedações	NBR TPE-U(PU)
Material corpo	Aço
Material da haste	Aço cromado rígido
Material da camisa do atuador	Liga de alumínio forjado, anodizado liso