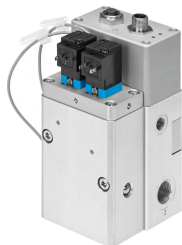


# Unidade de válvula VPCB-6-L-8-G38-10-F-D3-T22-M

Cód. do item: 8071579

FESTO



## Ficha técnica

Característica	Valor
Função de válvula	Válvula reguladora de pressão proporcional de 3 vias
Estrutura	Válvula de comporta de êmbolo Com sensores de pressão integrados
Tipo de comando	Direto
Tipo de acionamento	elétrico
Tipo de retorno	mola magnética
Sentido da vazão	Não reversível
Posição de instalação	Indiferente
Tipo de vedação	duro
Dímetro nominal	6 mm
Proteção contra curto-circuito	sim
Tipo de indicação	LED
Vazão nominal padrão	725 l/min
Pressão operacional	0.4 MPa...0.8 MPa 4 bar...8 bar
Velocidade de abaixamento típica	15 mm/s
Observação sobre a velocidade de abaixamento	Ao acionar a exaustão manual com diâmetro de cilindro 80 mm, taxa de transmissão 1:1 e peso de carga 100 kg.
Temperatura ambiente	0 °C...50 °C
Meio de operação	Ar comprimido, conforme ISO 8573-1:2010 [6:4:4]
Observação sobre o meio de operação/controlado	Funcionamento lubrificado não admissível tamanho máximo de partícula 5 µm
Grau de proteção	IP65
Observação sobre o grau de proteção	No estado montado
Certificação	Marca RCM
Marca KC	KC-EMV
Marca CE (ver declaração de conformidade)	conforme a diretiva EU-EMV em conformidade diretiva UE-RoHS
Marca UKCA (ver declaração de conformidade)	conforme regulamentação do Reino Unido para EMV conforme regulamentação RoHS, do Reino Unido
Conformidade LABS	VDMA24364-Zona III
Indicação sobre os materiais	Conformidade RoHS

<b>Característica</b>	<b>Valor</b>
Resistência à vibração	Teste de transporte com grau de severidade 2, segundo FN 942017-4 e EN 60068-2-6
Resistência a choques	Teste de choque com grau de severidade 2 segundo FN942017-5 e EN 60068-2-27
Classe de resistência à corrosão KBK	1 - baixa resistência à corrosão
Indicação de aplicação	O produto é apropriado exclusivamente para fins industriais. Em áreas residenciais podem ser necessárias medidas para supressão de interferências.
Tensão nominal de trabalho CC	24 V
Amplitude de tensão de funcionamento CC	21.6 V...26.4 V
Taxa de ondulação residual	5%
Consumo de corrente máx.	1.2 A
Consumo de energia	120 mA
Proteção contra inversão de polaridade	Para tensão de alimentação
Tempo de ativação	100%
Consumo de potência elétrica máx.	33.5 W
Função de diagnóstico	Display de LED
Comprimento máximo do cabo	30 m
Interface Fieldbus, tipo de conexão	Conector macho
Interface Fieldbus, tecnologia de conexão	M12x1, codificação A, conforme EN 61076-2-101
Interface Fieldbus, quantidade de polos/fios	5
Interface Fieldbus, protocolo	CAN-Bus com protocolo Festo
Conexão elétrica do atuador, tipo de conexão	Soquete
Conexão elétrica do atuador, técnica de conexão	M12x1, codificação A, conforme EN 61076-2-101
Conexão elétrica do atuador, número de pinos/fios	8
Conexão elétrica da válvula, tipo de conexão	Conector macho
Conexão elétrica da válvula, tecnologia de conexão	Padrão de conexão formato C, conforme padrão industrial 9,4 mm
Conexão elétrica válvula, número de pinos/fios	2
Tipo de fixação	Montagem direta por roscas M5
Conexão pneumática 1	G3/8
Conexão pneumática 2	G3/8
Conexão pneumática 3	G3/8
Conexão pneumática elemento de painel de comando	G1/8
Peso do produto	1550 g
Material corpo	Liga de alumínio forjado anodizado
Material vedações	FPM HNBR NBR