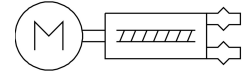
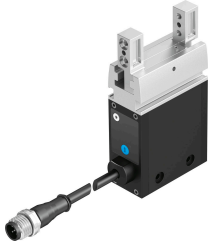


Garras paralelas EHPS-16-A

Cód. do item: 8070832

FESTO



Ficha técnica

Característica	Valor
Tamanho	16
Curso por mordente	10 mm
Máx. precisão de troca	0.2 mm
Folga máx. ângulo mordanças ax, ay	0.4 deg
Folga máx. da mordança Sz	0.05 mm
Simetria de rotação	0.2 mm
Repetibilidade garra	0.03 mm
Número de mordanças	2
Tipo de acionamento	elétrico
Posição de instalação	Indiferente
Função de garra	Paralelo
Estrutura	Engrenagem helicoidal Formato em T Cremalheira/pinhão Garra elétrica
Norma correspondente	IEC 61010-1
Guia	Guia deslizante
Detecção de posição	para o sensor de proximidade
Tipo de motor	Servomotor DC
Elementos de painel de comando	Interruptor para repouso
LED indicador de status operacional	LED
Frequência máx. de ciclo	1.1 Hz
Massa máx. por haste da garra externa	100 g
Consumo de corrente máx.	1 A
Tensão nominal de trabalho CC	24 V
Flutuações de tensão permitidas	+/- 10 %
Certificação	Marca RCM
Marca KC	KC-EMV
Marca CE (ver declaração de conformidade)	conforme a diretiva EU-EMV em conformidade diretiva UE-RoHS
Marca UKCA (ver declaração de conformidade)	conforme regulamentação do Reino Unido para EMV conforme regulamentação RoHS, do Reino Unido

Característica	Valor
Certificação de proteção Ex de fora da UE	EPL Db (GB) EPL Gb (GB)
Proteção contra explosão	Zona 1 (UKEX) Zona 21 (UKEX)
Classe de resistência à corrosão KBK	1 - baixa resistência à corrosão
Conformidade LABS	VDMA24364-B2-L
Adequação para a produção de baterias de íon de lítio	Metais com mais de 5% de cobre não são utilizados. As exceções são placas de circuito impresso, cabos, conectores elétricos e bobinas
Nível de ruído	70 dB(A)
Grau de proteção	IP40
Temperatura ambiente	5 °C...60 °C
Força total de fixação	154 N
Momento de inércia	0.78 kgcm ²
Força máx. em mordanças Fz estática	200 N
Torque máx. em mordanças Mx estático	7 Nm
Torque máx. Mz estático nas mordanças My	4.4 Nm
Torque máx. Mz estático nas mordanças	7 Nm
Intervalo de relubrificação dos elementos de guia	2 MioCyc
Peso do produto	296 g
Conexão elétrica	5 pinos Cabo com conector macho M12x1
Tipo de fixação	alternativo: com rosca fêmea e bucha de centragem com orifício de passagem e bucha de centragem
Indicação sobre os materiais	Conformidade RoHS
Material corpo	Alumínio anodizado
Material mordanças	aço inoxidável de alta liga