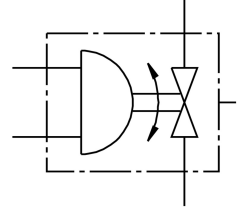


Acionamento da válvula esfera VZBM-A-2^{1/2}-RP-25-F-3T-B2-PA80

FESTO

Cód. do item: 8070265



Ficha técnica

| Característica | Valor |
|--|--|
| Estrutura | Válvula de esfera de 3 vias Atuador semirrotativo |
| Tipo de acionamento | Pneumático |
| Posição de instalação | Indiferente |
| Tipo de fixação | Válvulas reguladoras de fluxo inline |
| Conexão de montagem | Rp2 |
| Indicador de posição de comutação | Sentido da ranhura = sentido de vazão |
| Diâmetro nominal DN | 50 |
| Pressão operacional | 5.5 bar...8 bar |
| Pressão nominal válvula PN | 25 |
| Meio | Ar comprimido conforme ISO 8573-1:2010 [-:-:-] Gases inertes Água - sem vapor de água Líquidos neutros |
| Meio de operação | Ar comprimido conforme ISO 8573-1:2010 [7:4:4] |
| Observação sobre o meio de operação/controle | Ponto de condensação mín. 10 °C abaixo da temperatura ambiente e do meio Admite operação com ar lubrificado (uso obrigatório de ar lubrificado na operação posterior) |
| Temperatura do meio | -20 °C...130 °C |
| Temperatura ambiente | -20 °C...80 °C |
| Vazão Kv Tipo T de canto | 292 m³/h |
| Indicação sobre os materiais | Conformidade RoHS |
| Conformidade LABS | VDMA24364-Zona III |
| Material corpo | Latão, níquelado |
| Número do material do corpo | CW617N |
| Material vedações | HNBR PTFE |
| Material da esfera | Latão cromado |
| Número do material da esfera | CW614N |
| Material eixo | Latão |
| Número do material do eixo | CW614N |

| Característica | Valor |
|--------------------------------------|----------------------------------|
| Peso do produto | 7657 g |
| Classe de resistência à corrosão KBK | 1 - baixa resistência à corrosão |