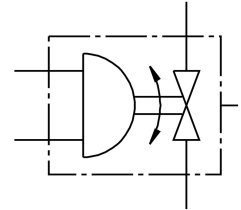


# Acionamento da válvula esfera VZBM-A-2<sup>1/2</sup>"-RP-25-F-3L-B2-PA80

FESTO

Cód. do item: 8070257



## Ficha técnica

Característica	Valor
Estrutura	Válvula de esfera de 3 vias Atuador semirrotativo
Tipo de acionamento	Pneumático
Posição de instalação	Indiferente
Tipo de fixação	Válvulas reguladoras de fluxo inline
Conexão de montagem	Rp2
Indicador de posição de comutação	Sentido da ranhura = sentido de vazão
Diâmetro nominal DN	50
Pressão operacional	5.5 bar...8 bar
Pressão nominal válvula PN	25
Meio	Ar comprimido conforme ISO 8573-1:2010 [-:-:-] Gases inertes Água - sem vapor de água Líquidos neutros
Meio de operação	Ar comprimido conforme ISO 8573-1:2010 [7:4:4]
Observação sobre o meio de operação/controle	Ponto de condensação mín. 10 °C abaixo da temperatura ambiente e do meio Admite operação com ar lubrificado (uso obrigatório de ar lubrificado na operação posterior)
Temperatura do meio	-20 °C...130 °C
Temperatura ambiente	-20 °C...80 °C
Vazão Kv Tipo L	292 m³/h
Indicação sobre os materiais	Conformidade RoHS
Conformidade LABS	VDMA24364-Zona III
Material corpo	Latão, níquelado
Número do material do corpo	CW617N
Material vedações	HNBR PTFE
Material da esfera	Latão cromado
Número do material da esfera	CW614N
Material eixo	Latão
Número do material do eixo	CW614N

<b>Característica</b>	<b>Valor</b>
Peso do produto	7807 g
Classe de resistência à corrosão KBK	1 - baixa resistência à corrosão