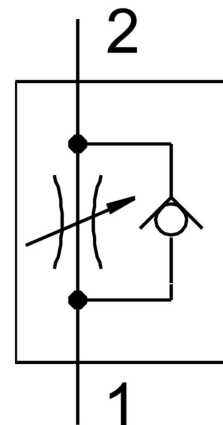


Válvula reguladora de fluxo unidirecional VFOE-LS-T-R18-Q4

Cód. do item: 8068750

FESTO



Ficha técnica

Característica	Valor
Função de válvula	Válvula reguladora de vazão unidirecional de alimentação
Conexão pneumática 1	QS-4
Conexão pneumática 2	R1/8
Tipo de acionamento	Manual
Elemento de ajuste	Manopla com retentor
Tipo de fixação	Parafusável
Fluxo nominal normal na direção da regulação	165 l/min
Fluxo nominal padrão na direção de retorno	90 l/min...165 l/min
Temperatura ambiente	-10 °C...60 °C
Material corpo	PBT
Proteção contra explosão	Observe as considerações na certificação Zona 1 (ATEX) Zona 2 (ATEX) Zona 21 (ATEX) Zona 22 (ATEX)
Posição de instalação	Indiferente
Largura de chave	13 mm
Girabilidade	360 graus/nenhuma capacidade de giro contínua permitida
Pressão operacional por toda a faixa de temperatura	0.02 MPa...1 MPa 0.2 bar...10 bar 2.9 psi...145 psi
Fluxo normal na direção da regulação 6 -> 0 bar	260 l/min
Fluxo normal na direção de retorno 6 -> 0 bar	240 l/min...300 l/min
Meio de operação	Ar comprimido conforme ISO 8573-1:2010 [7:4:4]
Observação sobre o meio de operação/controle	Admite operação com ar lubrificado (uso obrigatório de ar lubrificado na operação posterior)

Característica	Valor
Conformidade LABS	VDMA24364-Zona III
Categoria para sala limpa	Classe 4, conforme ISO 14644-1
Temperatura do meio	-10 °C...60 °C
Peso do produto	9.5 g
Indicação sobre os materiais	Conformidade RoHS
Material da tampa	PBT
Material das vedações dinâmicas	HNBR
Material do pino roscado	Aço, galvanizado
Material do anel de desengate	PBT
Material das vedações estáticas	NBR