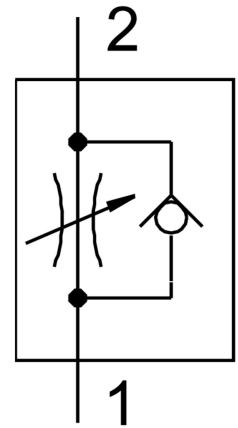


Válvula reguladora de fluxo unidirecional VFOE-LS-T-M7-Q6

FESTO

Cód. do item: 8068746



Ficha técnica

Característica	Valor
Função de válvula	Válvula reguladora de vazão unidirecional de alimentação
Conexão pneumática 1	QS-6
Conexão pneumática 2	M7
Tipo de acionamento	Manual
Elemento de ajuste	Manopla com retentor
Tipo de fixação	Parafusável
Fluxo nominal normal na direção da regulagem	100 l/min
Fluxo nominal padrão na direção de retorno	60 l/min...100 l/min
Temperatura ambiente	-10 °C...60 °C
Material corpo	PBT
Posição de instalação	Indiferente
Largura de chave	9 mm
Girabilidade	360 graus/nenhuma capacidade de giro contínua permitida
Pressão operacional por toda a faixa de temperatura	0.02 MPa...1 MPa 0.2 bar...10 bar 2.9 psi...145 psi
Fluxo normal na direção da regulagem 6 → 0 bar	165 l/min
Fluxo normal na direção de retorno 6 → 0 bar	150 l/min...180 l/min
Meio de operação	Ar comprimido conforme ISO 8573-1:2010 [7:4:4]
Observação sobre o meio de operação/controlado	Admite operação com ar lubrificado (uso obrigatório de ar lubrificado na operação posterior)
Conformidade LABS	VDMA24364-Zona III
Categoria para sala limpa	Classe 4, conforme ISO 14644-1
Temperatura do meio	-10 °C...60 °C
Torque de aperto máx.	3.6 Nm

Característica	Valor
Torque de aperto nominal	3 Nm
Tolerância a torque de aperto nominal	± 20 %
Peso do produto	4 g
Indicação sobre os materiais	Conformidade RoHS
Material da tampa	PBT
Material das vedações dinâmicas	HNBR
Material do pino roscado	Aço, galvanizado
Material do anel de desengate	PBT
Material das vedações estáticas	NBR