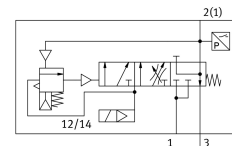


Válvula de alimentação progressiva VABF-S6-1-P5A4S2S-G12-1T5-PA

FESTO

Cód. do item: 8067409



Ficha técnica

Característica	Valor
Pulso de teste positivo máx. com sinal 0	2000 µs
Pulso de teste negativo máx. com sinal 1	1200 µs
Largura do módulo	41 mm
Tamanho da válvula	40 mm
Resistência à vibração	Teste de transporte com grau de severidade 2, segundo FN 942017-4 e EN 60068-2-6
Resistência a choques	Teste de choque com grau de severidade 2 segundo FN942017-5 e EN 60068-2-27
Tipo de acionamento	elétrico
Tipo de vedação	mole
Posição de instalação	Indiferente
Acionamento manual auxiliar	nenhum
Estrutura	Válvula de comporta de êmbolo
Tipo de retorno	Mola mecânica
Tipo de comando	Servopilotado
Alimentação de ar piloto	interno
Sentido da vazão	Não reversível
Função de válvula	Pressurização Exaustão
Função do elemento de conexão	Contato N/F
Cobertura	Cobertura negativa
Observação sobre dinamização forçada	Frequência de comutação, pelo menos 1/mês
Indicação de estado do sinal	LED amarelo, acionamento da válvula LED verde, via pressostato, em exaustão
Detecção da posição de comutação	via pressostato, em exaustão
Pressão operacional	0.2 MPa...1 MPa 2 bar...10 bar
Pressão de comutação	não ajustável Ponto de comutação entre 50 - 75% da pressão operacional
Vazão nominal normal da ventilação	3000 l/min
Vazão nominal padrão de exaustão	3300 l/min
Tempo de ativação	100%
Tensão nominal de trabalho CC	24 V

Característica	Valor
Valores característicos da bobina eletromagnética	24 V CC: 1,6 W
Flutuações de tensão permitidas	+/- 10 %
Meio de operação	Ar comprimido conforme ISO 8573-1:2010 [7:4:4]
Observação sobre o meio de operação/controle	Funcionamento lubrificado não admissível
Classe de resistência à corrosão KBK	0 - sem resistência à corrosão
Conformidade LABS	VDMA24364-B1/B2-L
Temperatura do meio	-5 °C...50 °C
Grau de proteção	IP65
Meio de controle	Ar comprimido, conforme ISO 8573-1:2010 [7:4:4]
Temperatura ambiente	-5 °C...50 °C
MTTF, subcomponente	452 anos, interruptor de pressão
Peso do produto	466 g
Acionamento elétrico	Fieldbus
Conexão elétrica	Plug-in
Tipo de fixação	Na placa de conexão
Conexão pneumática 3	G1/2
Indicação sobre os materiais	Conformidade RoHS
Material vedações	HNBR NBR
Material corpo	Liga de alumínio
Material dos parafusos	Aço galvanizado