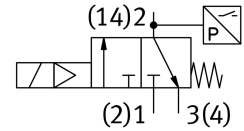
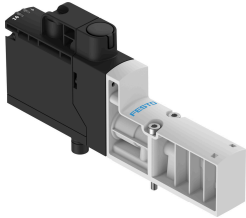


Válvula solenoide VSVA-BT-M32CS2-MS-A2-1T5L-PA

Cód. do item: 8066575

FESTO



Ficha técnica

Característica	Valor
Função de válvula	3/2 vias fechada monoestável
Tipo de acionamento	elétrico
Largura	18 mm
Vazão nominal padrão	125 l/min
Vazão nominal padrão de exaustão	125 l/min
Pressão operacional	0.3 MPa...1 MPa 3 bar...10 bar
Estrutura	Assento de prato
Tipo de retorno	Mola mecânica mola pneumática
Grau de proteção	IP65
Tipo de vedação	mole
Posição de instalação	Indiferente
Acionamento manual auxiliar	nenhum
Tipo de comando	Servopilotado
Alimentação de ar piloto	interno
Sentido da vazão	Não reversível
Cobertura	Cobertura negativa
Indicação de estado do sinal	LED amarelo, acionamento da válvula LED verde, via pressostato, em exaustão
Detecção da posição de comutação	via pressostato, em exaustão
Tempo de ativação	100%
Pulso de teste positivo máx. com sinal 0	2000 µs
Pulso de teste negativo máx. com sinal 1	1200 µs
Tensão nominal de trabalho CC	24 V
Valores característicos da bobina eletromagnética	24 V CC: 1,6 W
Flutuações de tensão permitidas	+/- 10 %
Meio de operação	Ar comprimido conforme ISO 8573-1:2010 [7:4:4]
Observação sobre o meio de operação/controlado	Funcionamento lubrificado não admissível
Resistência à vibração	Teste de transporte com grau de severidade 2, segundo FN 942017-4 e EN 60068-2-6
Resistência a choques	Teste de choque com grau de severidade 2 segundo FN942017-5 e EN 60068-2-27

Característica	Valor
Classe de resistência à corrosão KBK	0 - sem resistência à corrosão
Conformidade LABS	VDMA24364-B1/B2-L
Temperatura do meio	-5 °C...50 °C
Meio de controle	Ar comprimido, conforme ISO 8573-1:2010 [7:4:4]
Temperatura ambiente	-5 °C...50 °C
MTTF, subcomponente	452 anos, interruptor de pressão
Peso do produto	110 g
Conexão elétrica	Plug-in
Tipo de fixação	Na placa de conexão
Conexão pneumática 2	G1/8
Conexão pneumática 4	G1/8
Indicação sobre os materiais	Conformidade RoHS
Material vedações	HNBR NBR
Material corpo	Reforçado com PA
Material dos parafusos	Aço galvanizado
Função do elemento de conexão	Contato N/F